

Luminor

Kāpēc naudai jādodas uz Latgali?

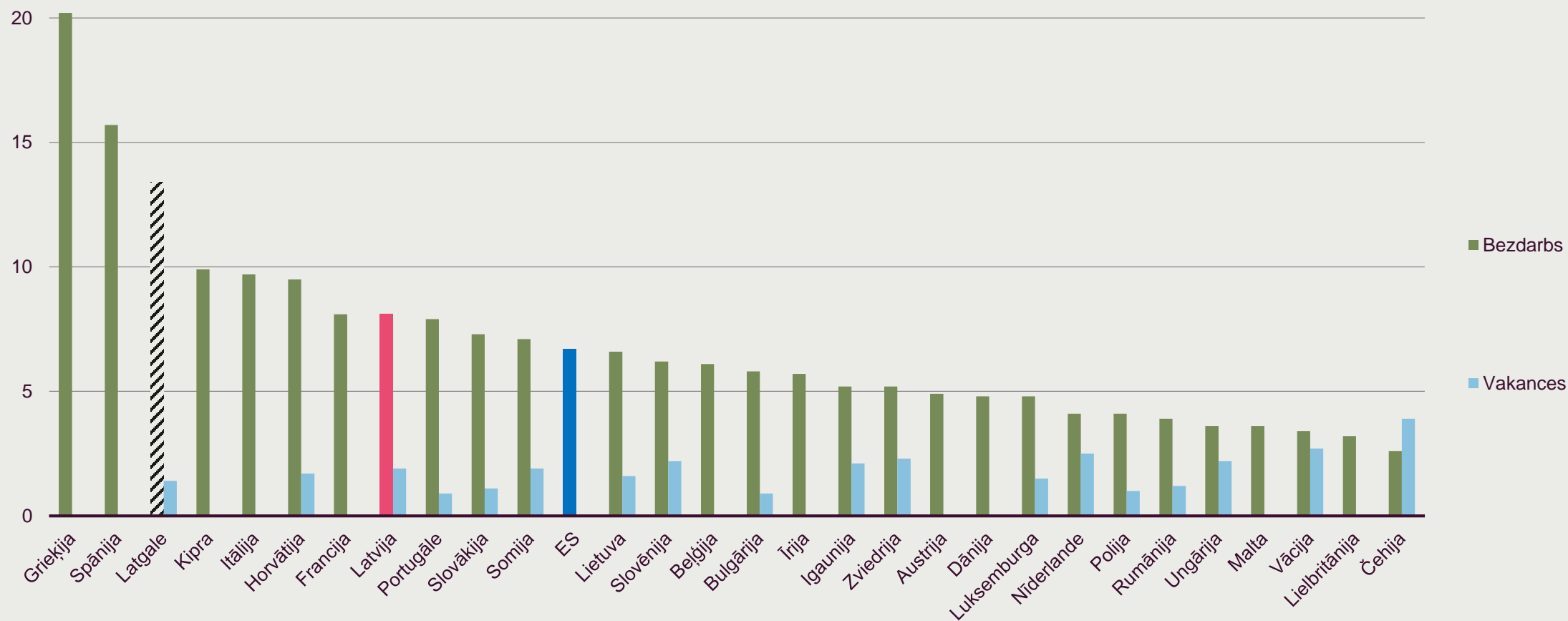
2018. gada
21.septembris



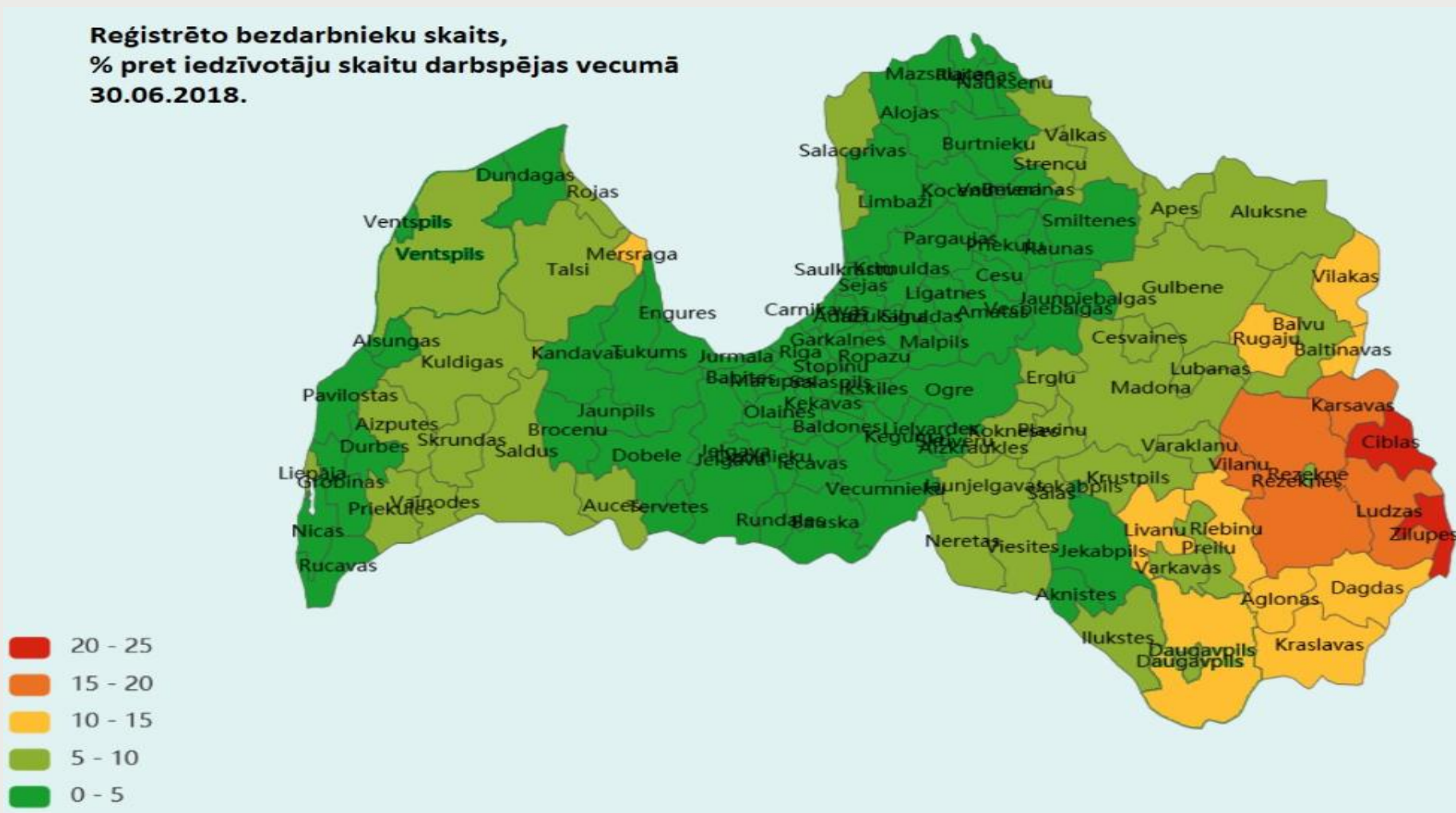
Latgales argumenti

Bezdarba līmenis Latgalē ir ievērojami augstāks nekā ES vidēji

Darba meklētāju īpatsvars un vakanču īpatsvars, % no 25-74 gadus vecajiem iedzīvotājiem 2017. gadā

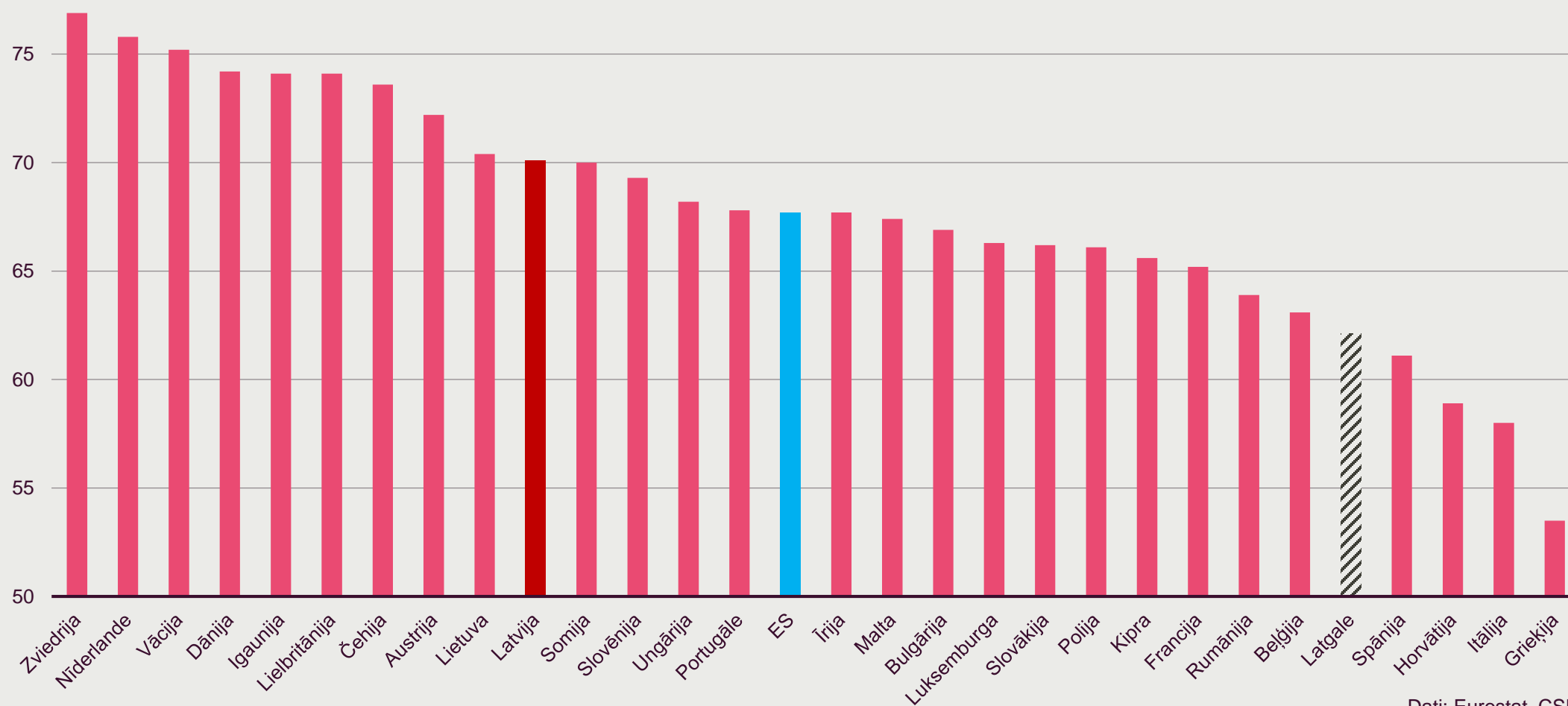


Šī nav patīkama aina no darba ņēmēju viedokļa, bet potenciālos investorus tā var uzrunāt



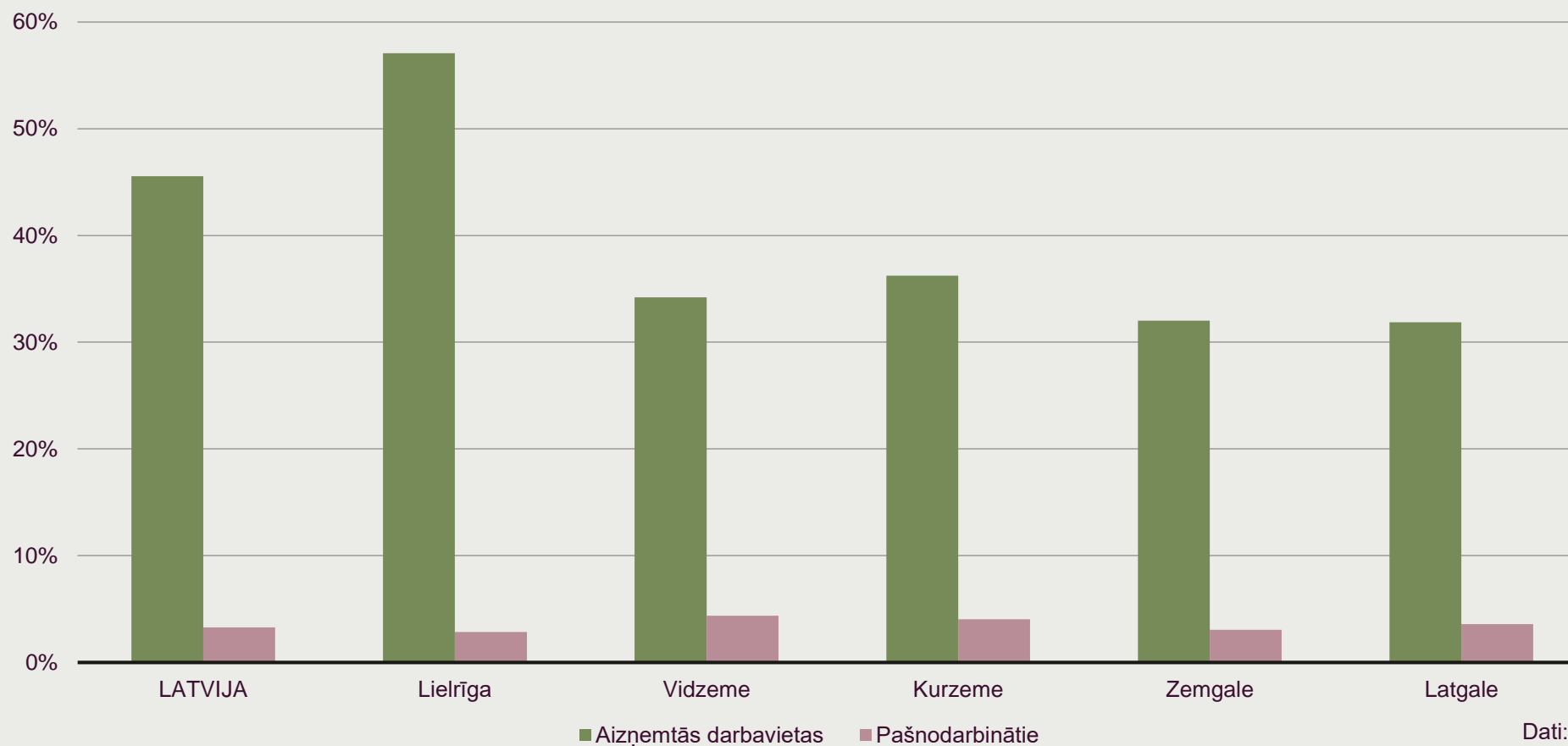
Nodarbinātība var būt vēl svarīgāks indikators par bezdarbu

Nodarbināto īpatsvars, % no 15-64 gadus vecajiem iedzīvotājiem 2017. gadā



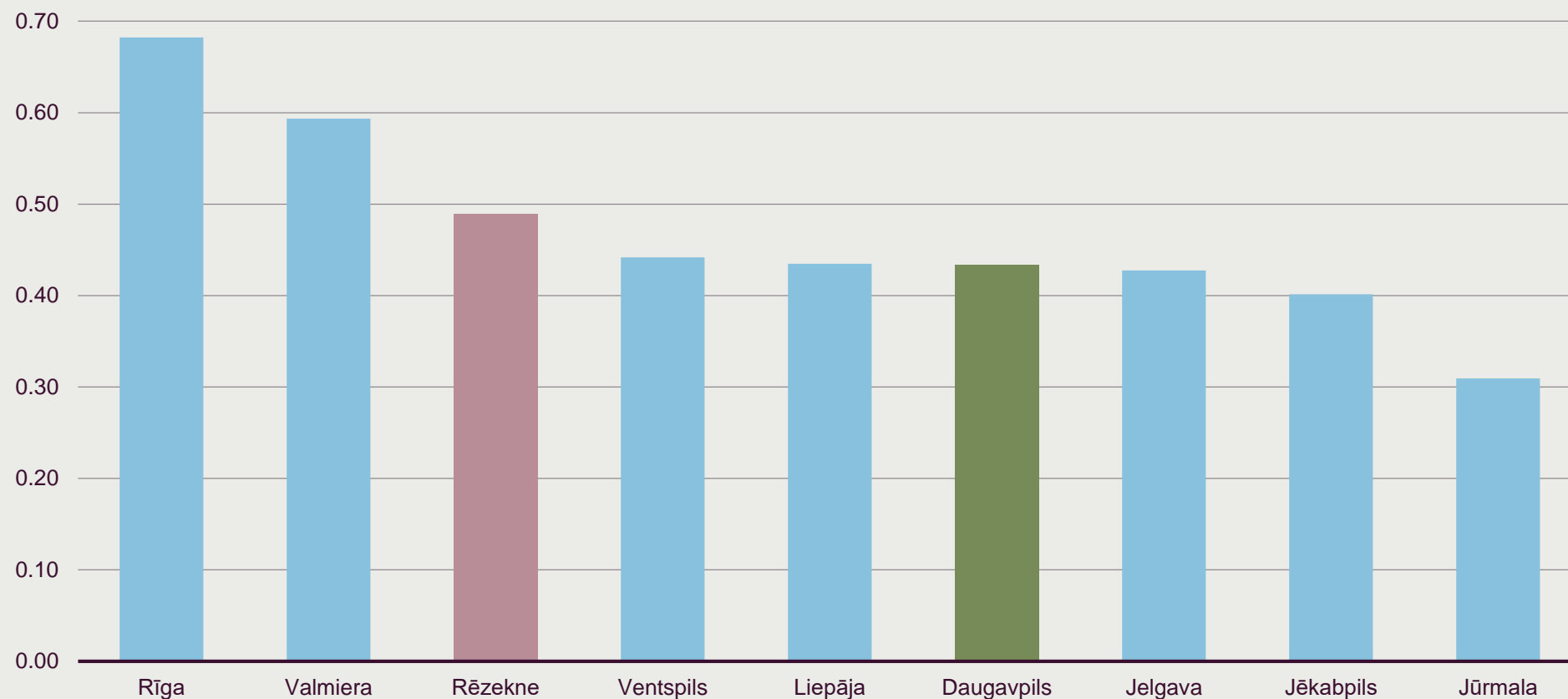
Darbavietu nepietiekamību ilustrē arī detalizēti dati par nodarbinātību reģionos

Aizņemto darbavietu un pašnodarbināto skaits proporcionāli pret reģiona iedzīvotāju skaitu 2016.gadā



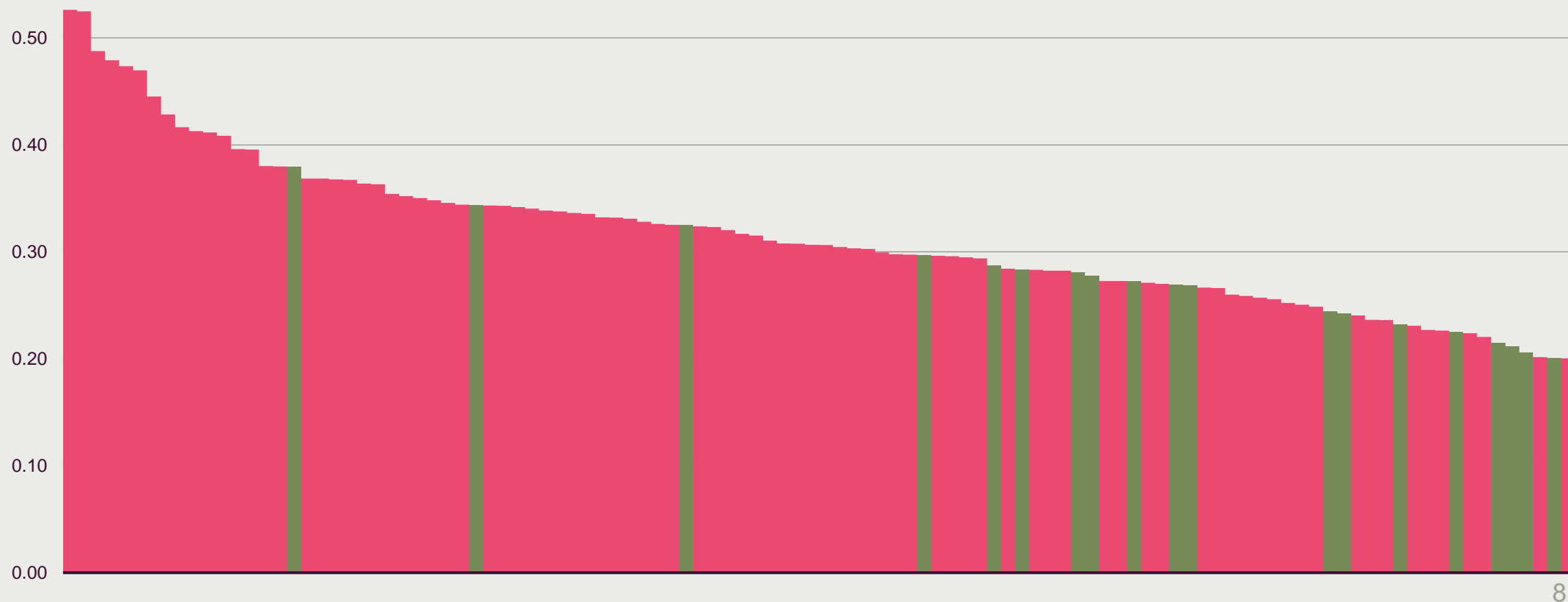
Skatoties uz lielajām pilsētām atsevišķi, var domāt, darbavietu pieejamība ir līdzīga kā valstī vidēji ...

Aizņemto darbavietu un pašnodarbināto summa lielajās pilsētās proporcionāli pret to iedzīvotāju skaitu 2016.gadā



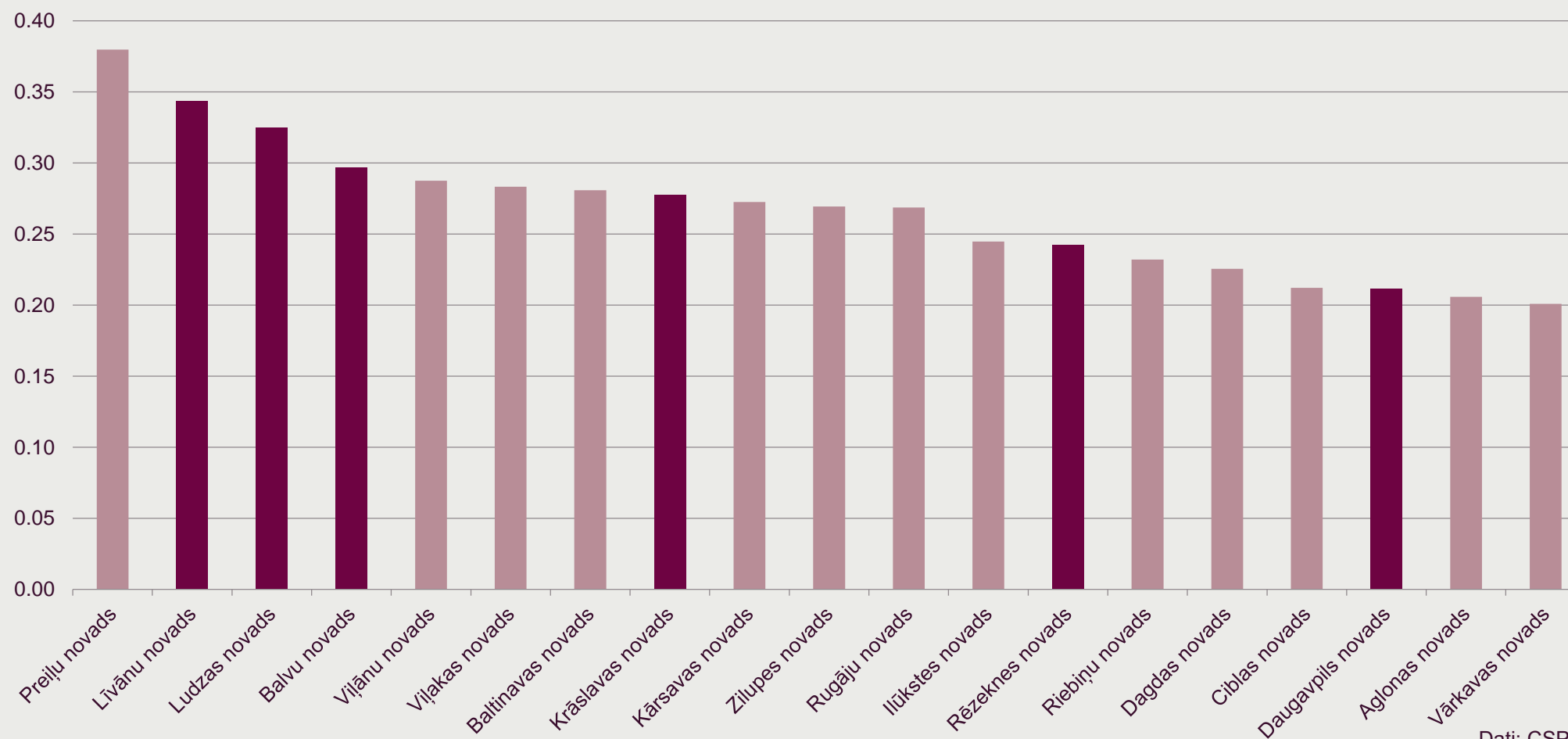
Problēmas/iespējas atklājas, aplūkojot novadu līmeni

Aizņemto darbavietu un pašnodarbināto summa proporcionāli pret novadu iedzīvotāju skaitu.
Nav ietverti divi novadi ar augstāko attiecību
Latgales novadi ir iekrāsoti zaļā krāsā.



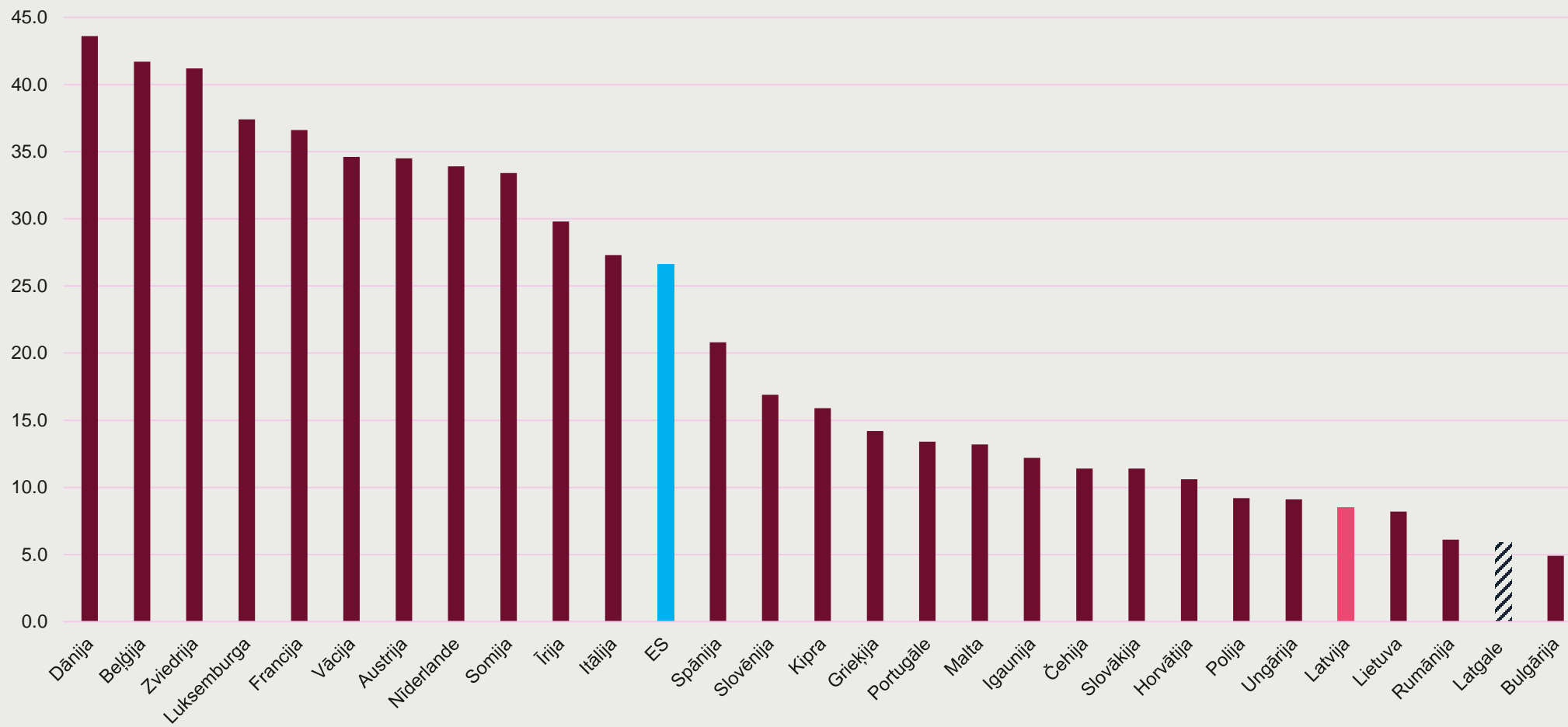
Aplūkojot Latgales novadus ...

Aizņemto darbavietu un pašnodarbināto summa proporcionāli pret novadu iedzīvotāju skaitu.
Novadi ar vismaz 10 000 iedzīvotāju ir iekrāsoti tumšāki



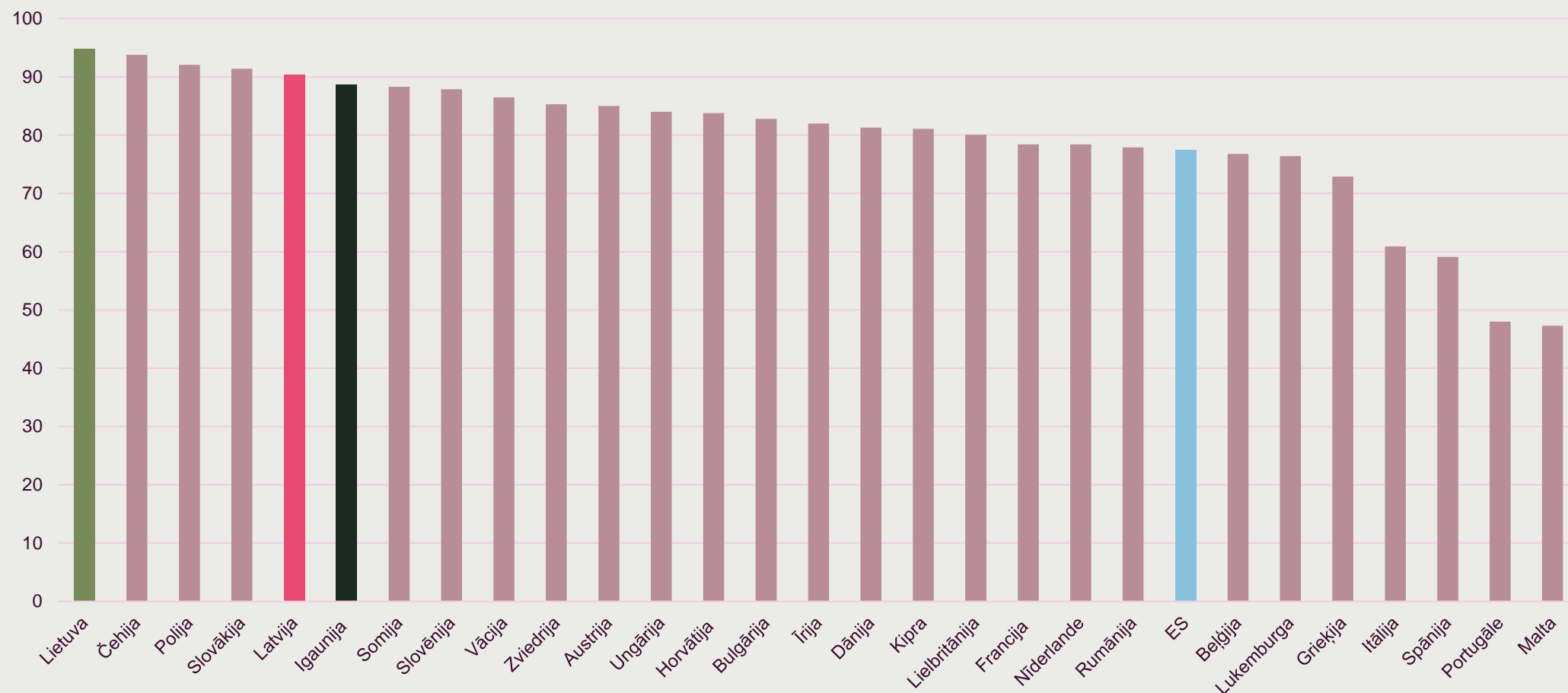
Algu izmaksas ir zemākas

Darbspēka izmaksas eiro par stundu ES valstīs 2017.gadā



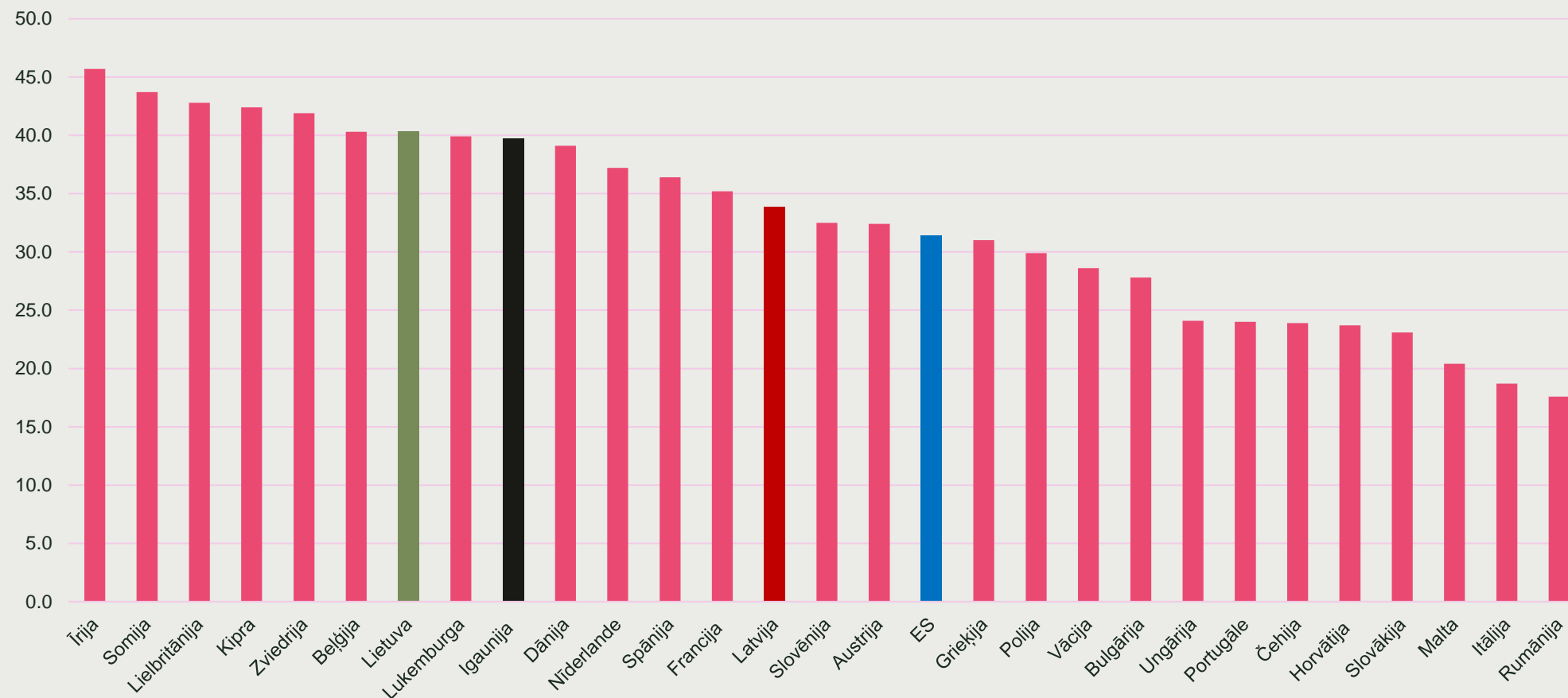
Izglītības līmenis Latvijā ir augsts (1)

Iedzīvotāju īpatsvars 25-64 gadu vecuma grupā, kuriem ir vismaz vidējā izglītība, 2017. gads



Izglītības līmenis Latvijā ir augsts (2)

Iedzīvotāju īpatsvars 25-64 gadu vecuma grupā, kuriem ir augstākā izglītība, 2017. gads



Infrastruktūra, ģeogrāfiskais novietojums

- *Nekur Latvijā tā nav perfekta, taču būtu grūti noticēt, ka tā varētu būt izšķirošs šķērslis Latgales attīstībai*
- Sakaru infrastruktūras kvalitāte Latvijā ir ļoti augsta un tiek visumā veidota pēc vienotiem standartiem valsts teritorijā, protams, ievērojot iedzīvotāju blīvuma atšķirības.
- Autoceļu kvalitāte kopš pievienošanās ES kļuvusi kontrastaināka. Tuvāko ~2 gadu laikā galveno autoceļu rekonstrukcija būs pabeigta, pie tām ir arī galvenie attīstības centri Latgalē
- Lidosta. Regulāras gaisa satiksmes esamība būtu ieguvums, taču tā var parādīties tad, ja citu nozaru attīstība radīs pietiekamu pasažieru kritisko masu. Tās neesamība var būt nozīmīgs šķērslis eksportējošajiem uzņēmumiem, jo īpaši pakalpojumiem.
- Visbeidzot, ģeogrāfija. Skaidrs, ka atrašanās pie jūras būtu priekšrocība, bet Viļņa un Kauņa, kā arī Valmiera un Tartu sekmīgi iztiek bez tā. Daugavpils ir tuvāk Polijas robežai nekā Rīga.

Nodokļi – ne problēma, ne gluži risinājums

- Vai nodokļi Latvijā ir augsti? Nav gan, pat ievērojot to, ka faktiski iekasēto nodokļu attiecību pret ES vidējo: ~30% iepretim ~40% ietekmē vājākā nodokļu disciplīna. Koriģējot ar tās ietekmi, iegūstam max. ~33% iepretim 40%.
- Vai atsevišķs nodokļu režīms Latgalē var palīdzēt. Varbūt, kaut kādā ziņā. Taču:
 - Tādā gadījumā šeit neiekasētie nodokļi ir jākompensē kādam citam. Jau šobrīd ir acīmredzami, ka Latgales ekonomiku izteikti atbalsta fiskālie pārvedumi no citiem reģioniem, ko parāda budžeta finansēto nozaru augstais īpatsvars tās ekonomikā.
 - Vai nodokļu atlaides tiešām palīdzēs? Vai Valmiera un Jelgava, kurās nav speciālās ekonomiskās zonas, ir attīstījušās mazāk sekmīgi par Rēzekni un Liepāju? Atbilde nav vismaz acīmredzami apstipriņoša.
- OIK
 - Arī to var uzskatīt par nodokli un tas neapšaubāmi ir ietekmējis rūpniecības attīstību Latvijā. Tas noteikti neizskaidro atšķirības attīstības dinamikā starp Liepāju+Ventspili un Daugavpili+Rēzekni. Ir nozares, kurām OIK ļoti traucē, ir tādas, kurām elektrības cenas nav izšķirošas (mašīnbūve).

Par Daugavpili ir jāstāsta

- Latvijas mediji ir daudz rakstījuši par Kauņas panākumiem tiešo investīciju piesaistē apstrādes rūpniecībā – *Continental* un citi. Tas noticis, pateicoties pilsētas vadības un jo īpaši tās mēra Visvalda Matijošaita iniciatīvai.
- Nenoliedzami, arī apstākļi bijuši labvēlīgi. Brīvie darbaspēka resursi t.s. Višegradas valstīs ir gandrīz izsmelti, investīciju vilnis veļas tālāk, sasniedzot Dienvidlietuvu. Taču arī līdz Daugavpilij nav ļoti tālu.
- Latvijā ir pilsētas, kurām nesenā pagātnē ir izdevies piesaistīt investorus ražošanā, pirmkārt Liepāja. Varbūt šo pilsētu pārvaldē strādā cilvēki, kuru zināšanas var noderēt šeit?
- Daugavpilī un arī Rēzeknē ir spēcīgi argumenti investīciju piesaistei – plašas ražošanai piemērotas teritorijas ar daļēji izmantojamu infrastruktūru, darbaspēks. Var vaicāt, kāpēc ražošanas pieaugums kopš 2010.gada nav bijis straujāks.

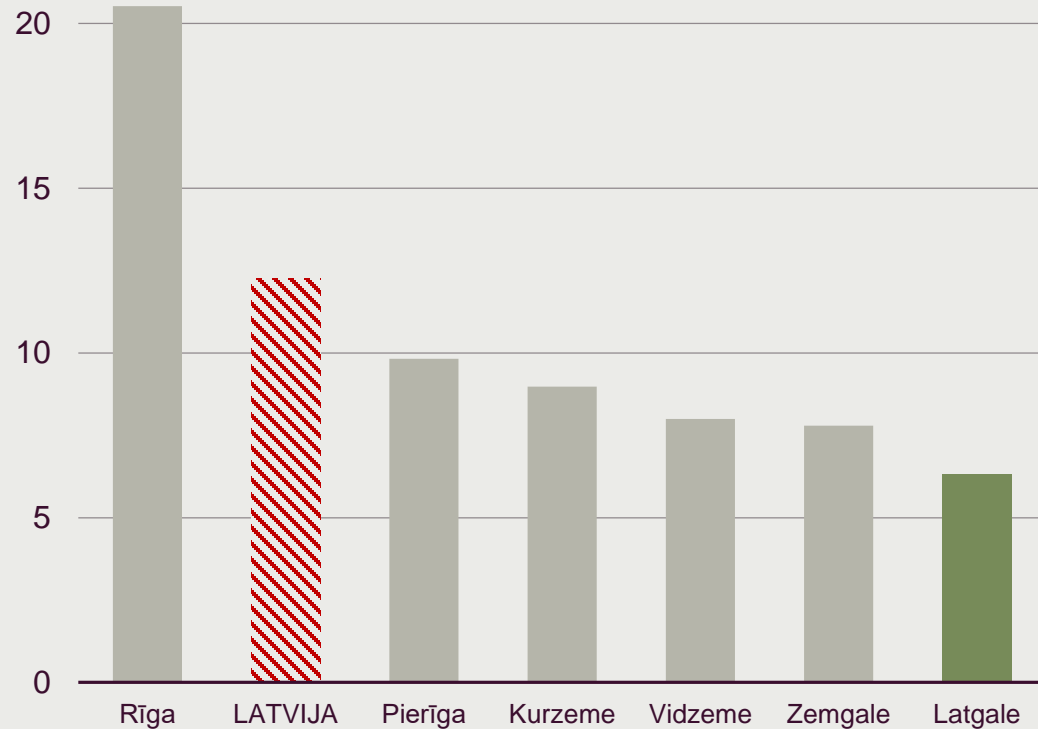
Īsumā par galvenajiem argumentiem

- Pats galvenais – augstais bezdarbs un zems nodarbinātības līmenis. No sociālā viedokļa tā ir problēma, taču no potenciālā darba devēja viedokļa – iespēja piesaistīt darbiniekus.
- Infrastruktūra. Galveno autoceļu kvalitāte Latgalē ir vai tuvākajā laikā būs laba. Ļoti palīdzētu lidosta. Taču, ja pirms tam vajag ekonomiskās aktivitātes kāpumu, kas spēs nodrošināt pasažieru kritisko masu. Subsīdijas industriālo zonu attīstībai. Tādas jau tiek nodrošinātas no ES fondiem. Vajadzīga lieta, taču ar to vien var nepietikt.
- Nodokļi??? Dažādu pilsētu attīstības pieredze parāda, ka nodokļu diferencēšana nav galvenais attīstību virzošais indikators.
- Reģiona atpazīstamības veidošana, tiešais darbs ar investoriem, to visu varētu saukt par teritorijas mārketingu.

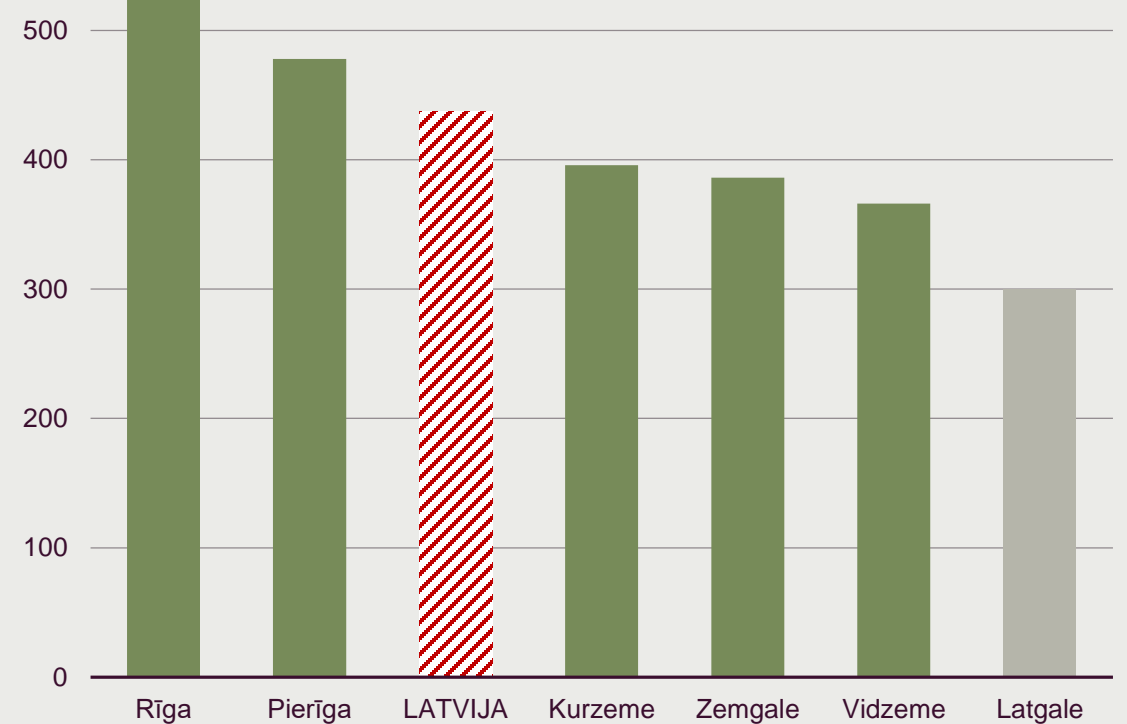
Kur esam šobrīd - Latgales ekonomikas kopaina

Latgales IKP uz vienu iedzīvotāju krietni atšķiras no Latvijas vidējā, ienākumu starpība ir mazāka

IKP uz vienu iedzīvotāju Latvijā un reģionos,
EUR '000 2015. gads

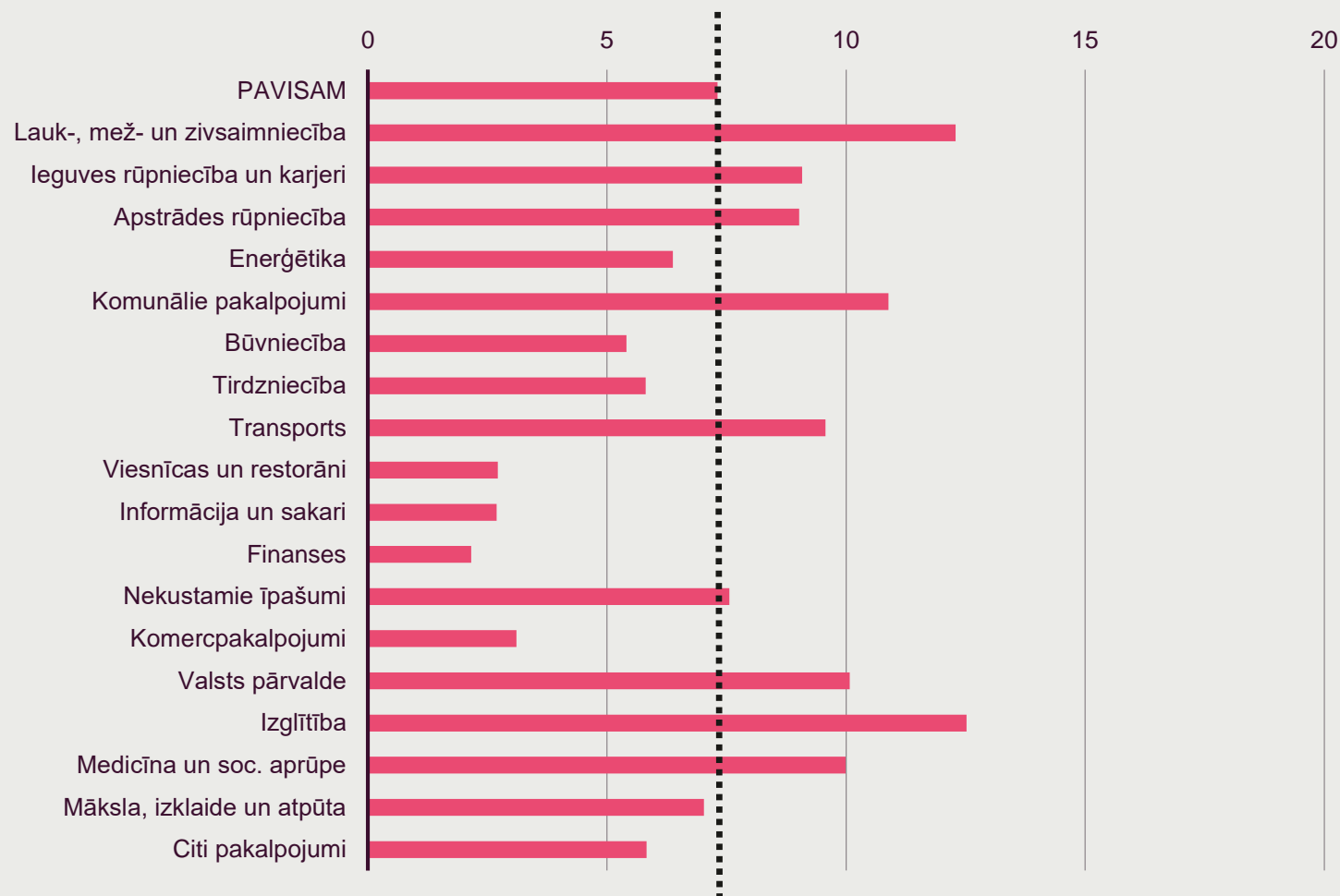


Mājsaimniecību rīcībā esošie ienākumi
uz vienu iedzīvotāju mēnesī, EUR, 2016



Latgales devums dažādās Latvijas ekonomikas nozarēs

Latgales daļa Latvijas IKP un dažādās nozarēs, %, 2015. gads



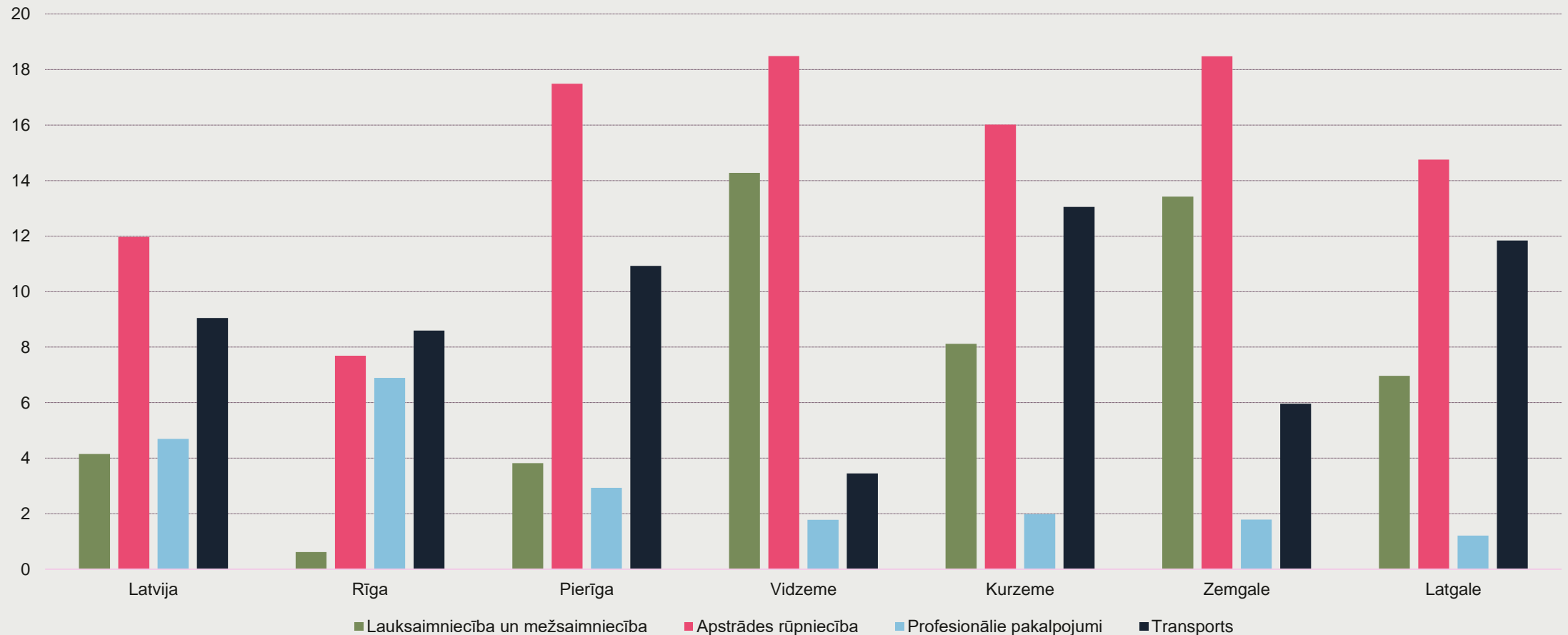
Latgales ekonomikā diezgan liela daļa preču ražošanai (apstrādes rūpniecība un dabas resursu nozares), kā arī transportēšanai.

Līdz šim mazāk izmantotas attīstības iespējas eksportspējīgajās «balto apkaklīšu» pakalpojumu eksporta nozarēs – programmēšana, biznesa ārpakalpojumi

Dažādu eksporta nozaru īpatsvars reģionos atšķiras

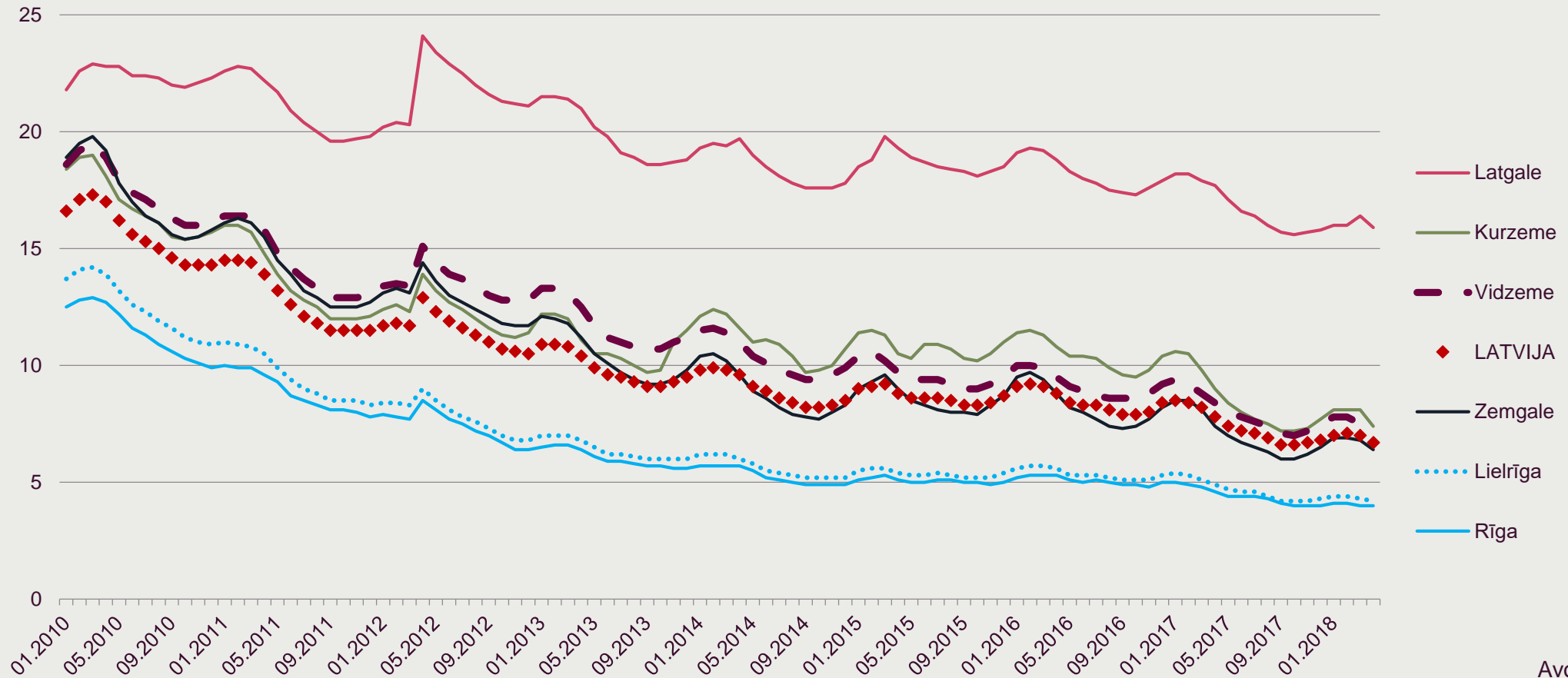
Nozaru īpatsvars reģionu pievienotajā vērtībā, %, 2015. gads

Avots: CSP dati,
Luminor aprēķini



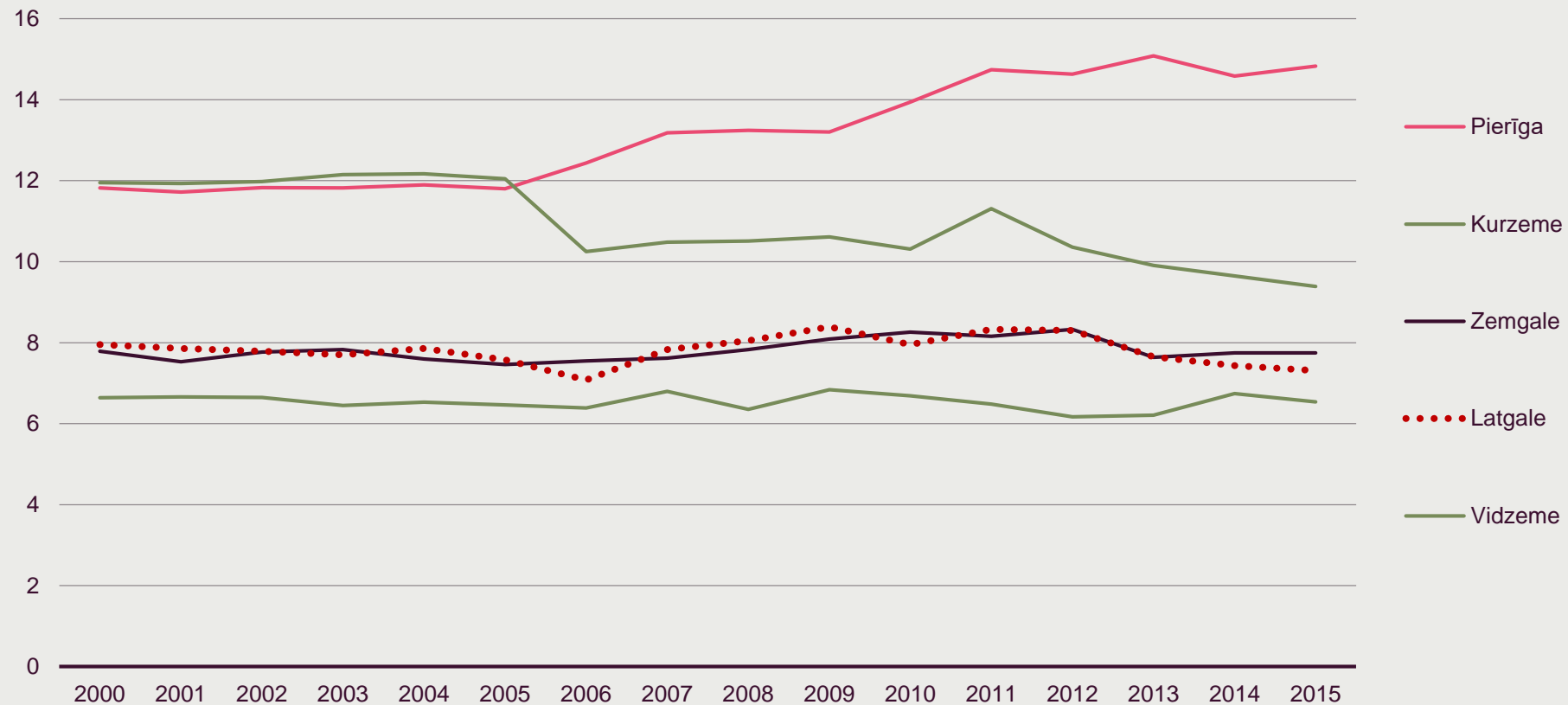
Bezdarbs ir samazinājies, bet lēnāk nekā pārējā Latvijā

Reģistrētā bezdarba līmenis reģionos, %



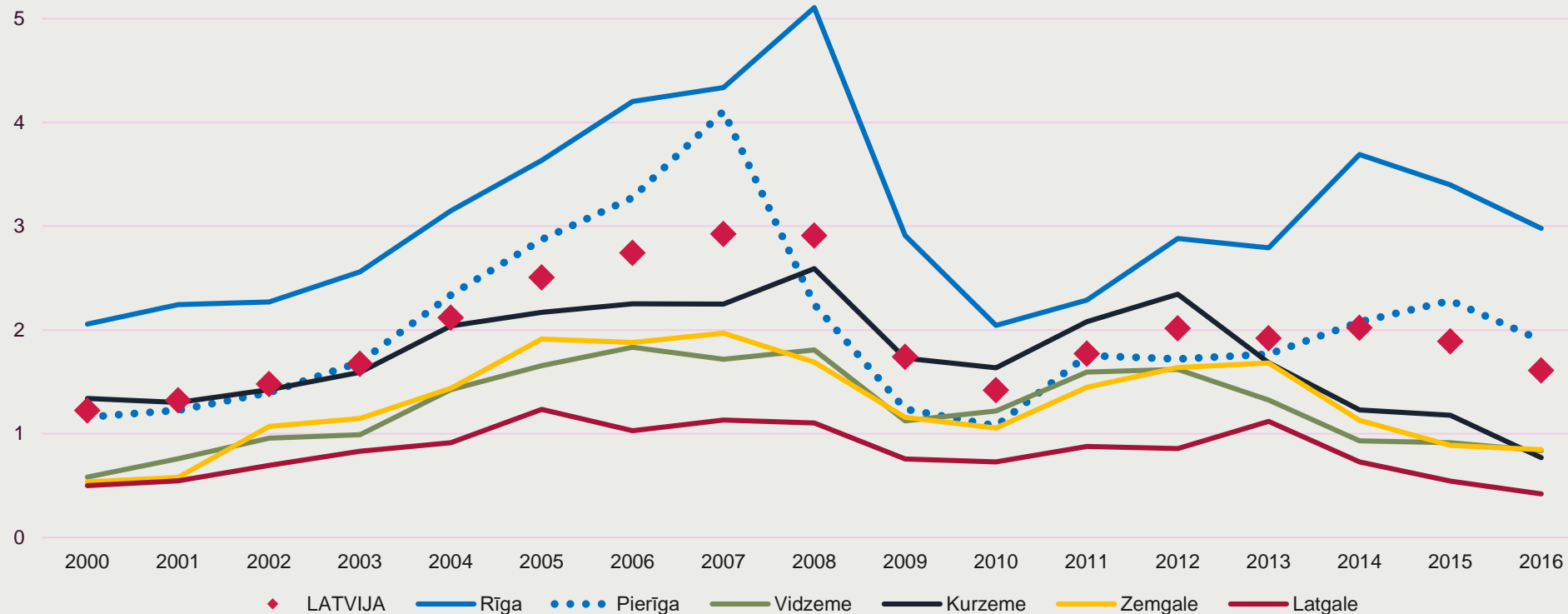
Ienākumi pieaug, taču iedzīvotāju skaita samazināšanās mazina reģiona īpatsvaru Latvijas ekonomikā

Reģionu (atskaitot Rīgu) daļa Latvijas ekonomikā, 2000-2015, %



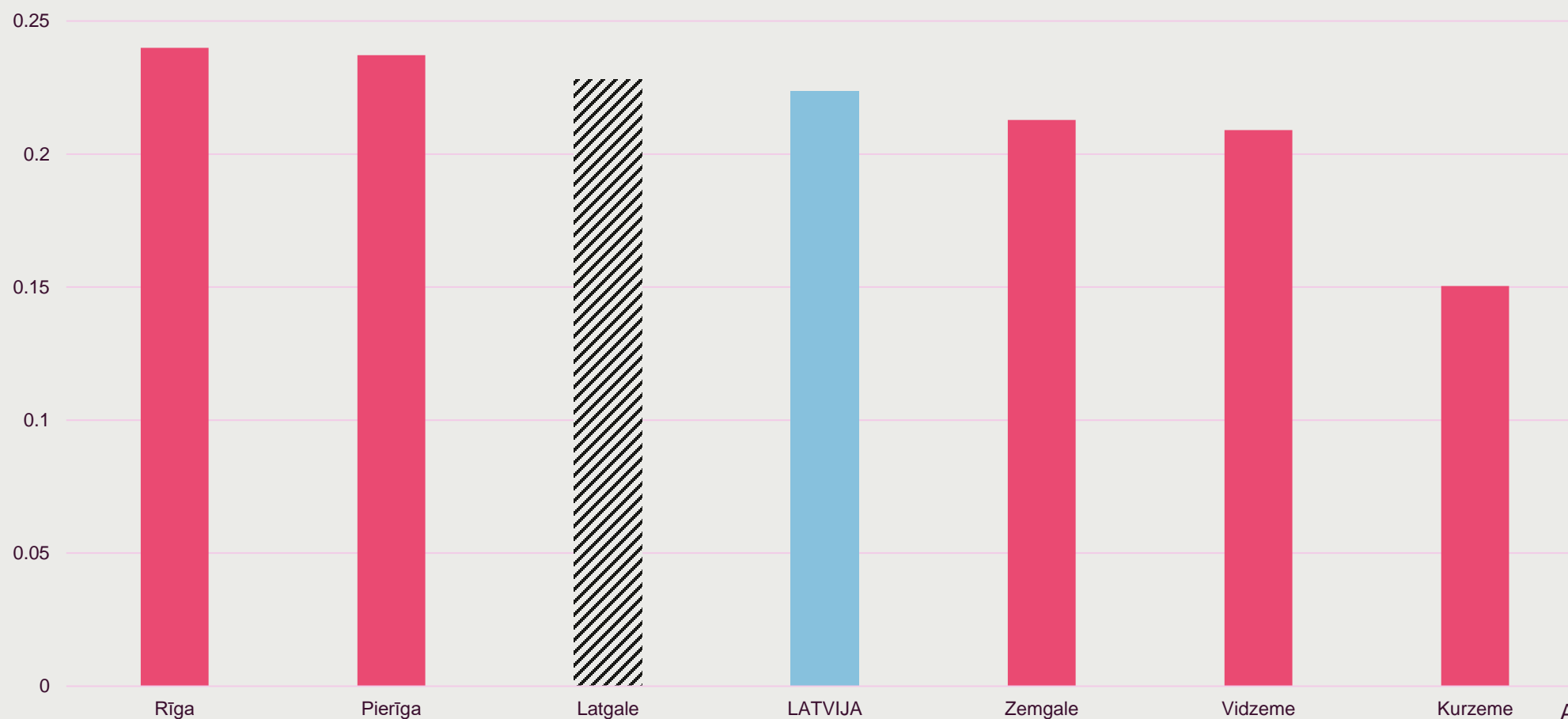
Latgalē investīcijas regulāri bijušas vismazākās, taču to var saukt arī par neizmantotu iespēju

Nefinanšu investīcijas, tūkstošos eiro uz iedzīvotāju



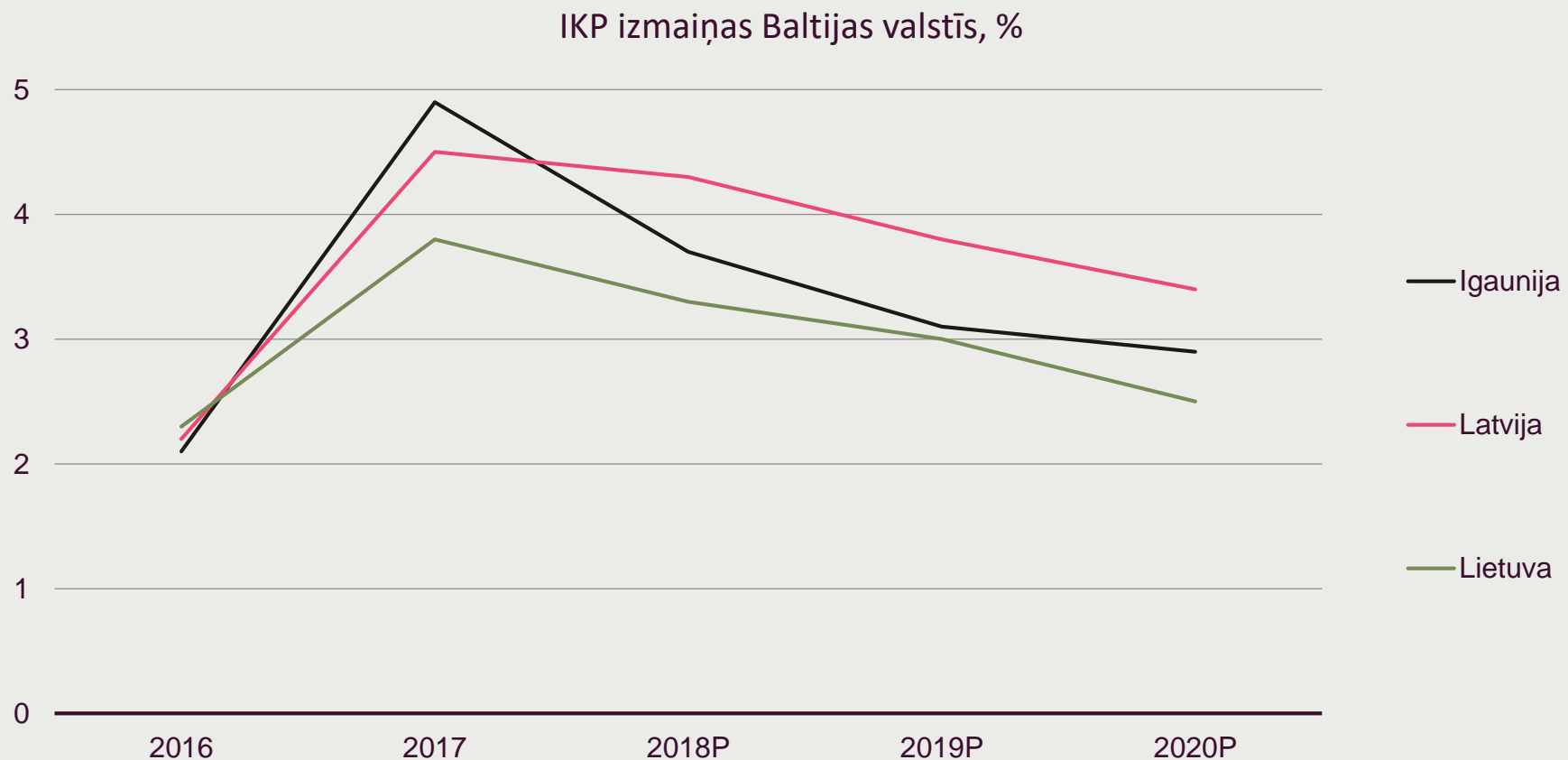
To apliecina arī augstāks investīciju/IKP pieauguma koeficients

Kumulatīvais IKP pieaugums 2000-2015. gadā dalīts ar šajā laikā veikto kopējo nefinanšu investīciju apjomu



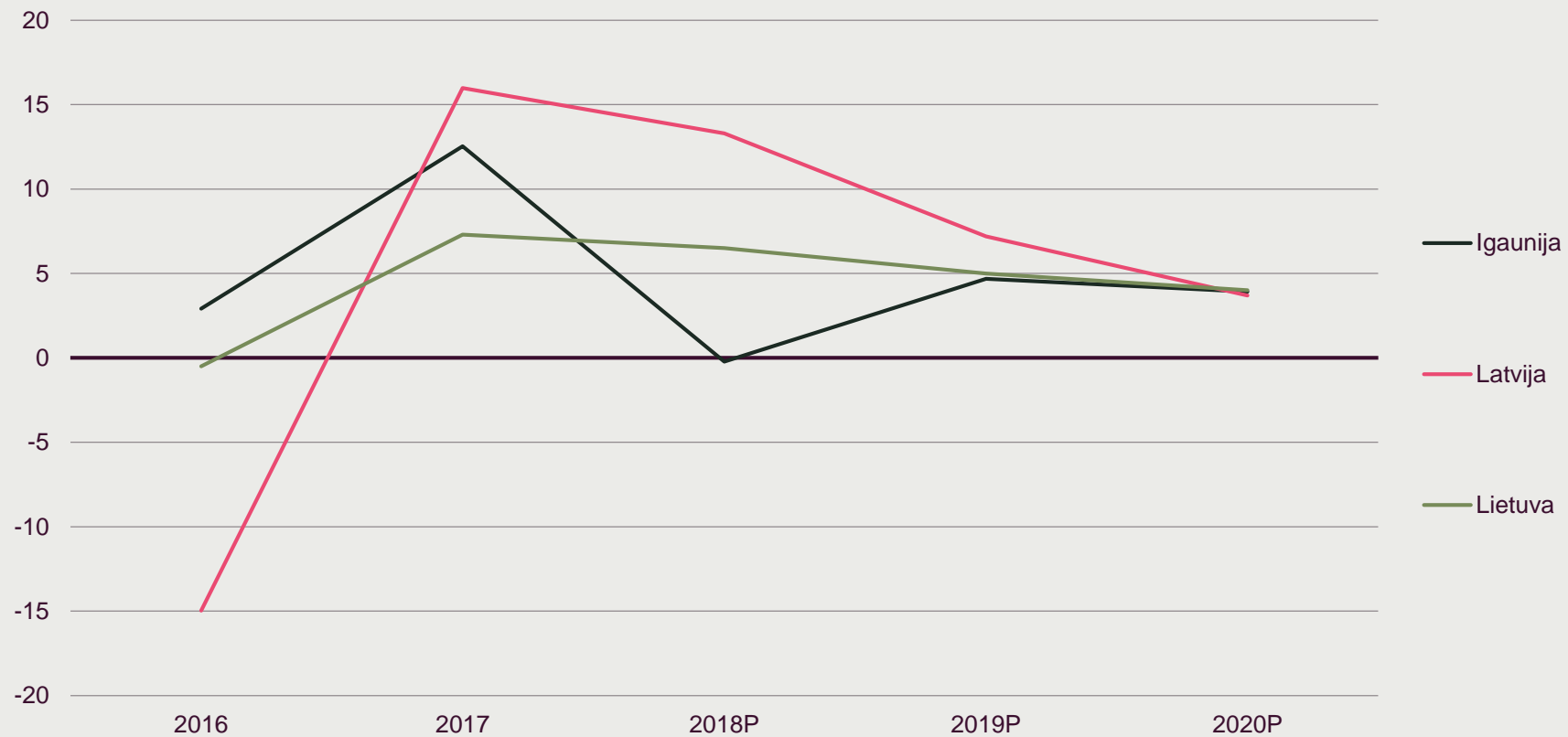
Baltijas ekonomikas jaunumi

Šogad un nākamgad ātrākais IKP pieaugums gaidāms Latvijā

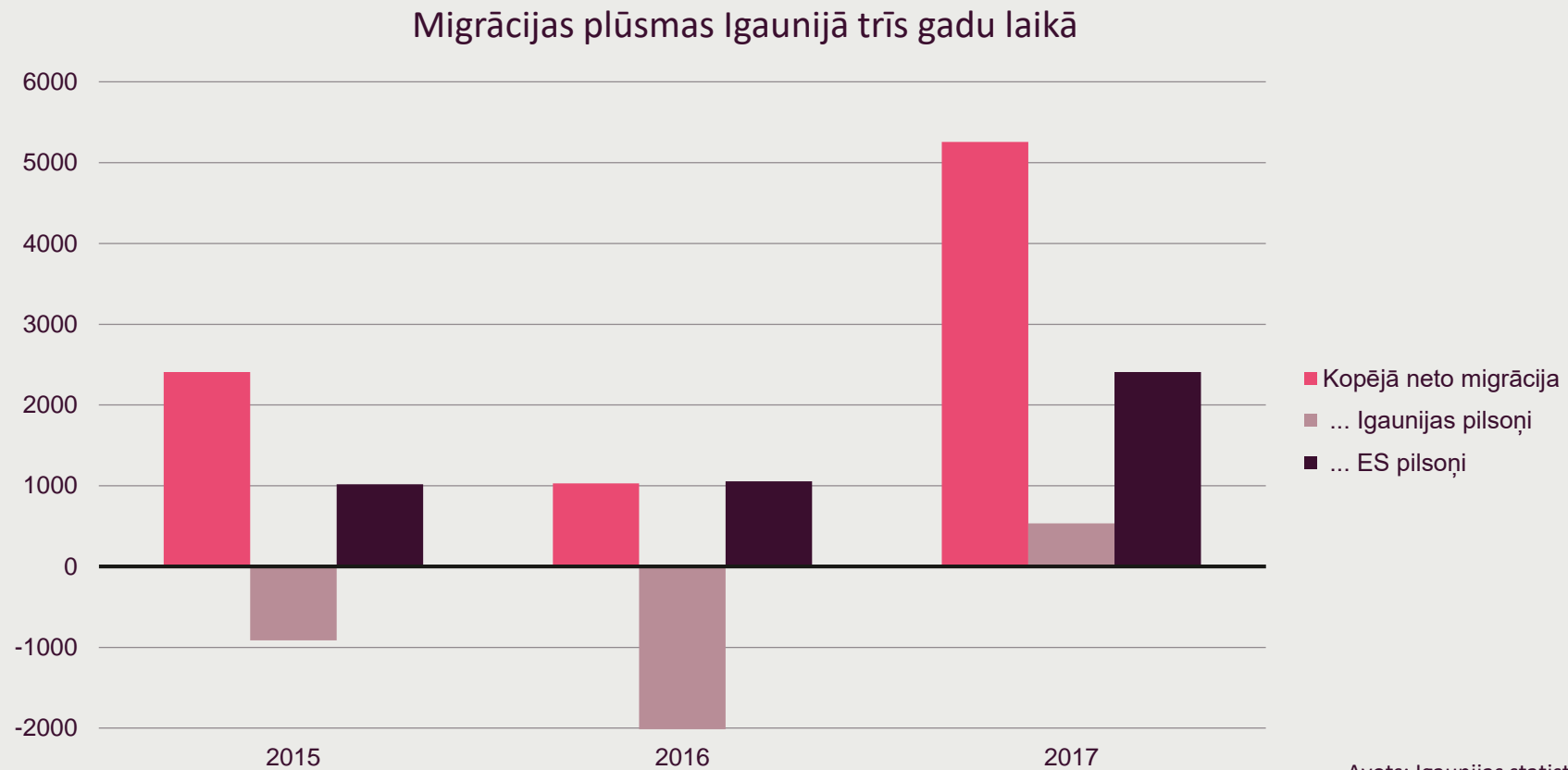


To galvenokārt noteiks investīcijas

Ieguldījumi pamatlīdzekļos Baltijas valstīs, izmaiņas, %



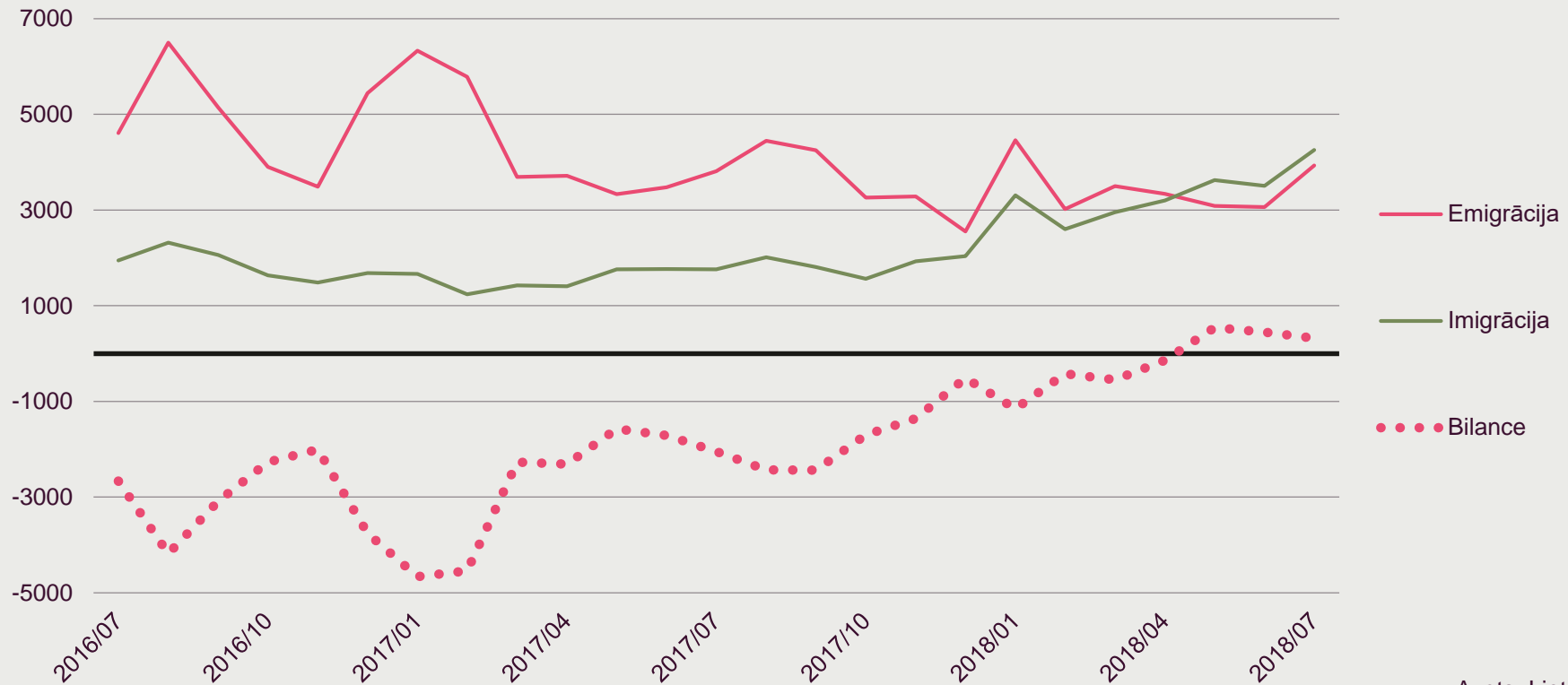
Vairāk Igaunijas pilsoņu atgriežas nekā aizbrauc, ir pozitīva bilance arī ar Somiju



Avots: Igaunijas statistikas pārvalde

Lietuvai ir izdevies panākt pozitīvu migrācijas bilanci

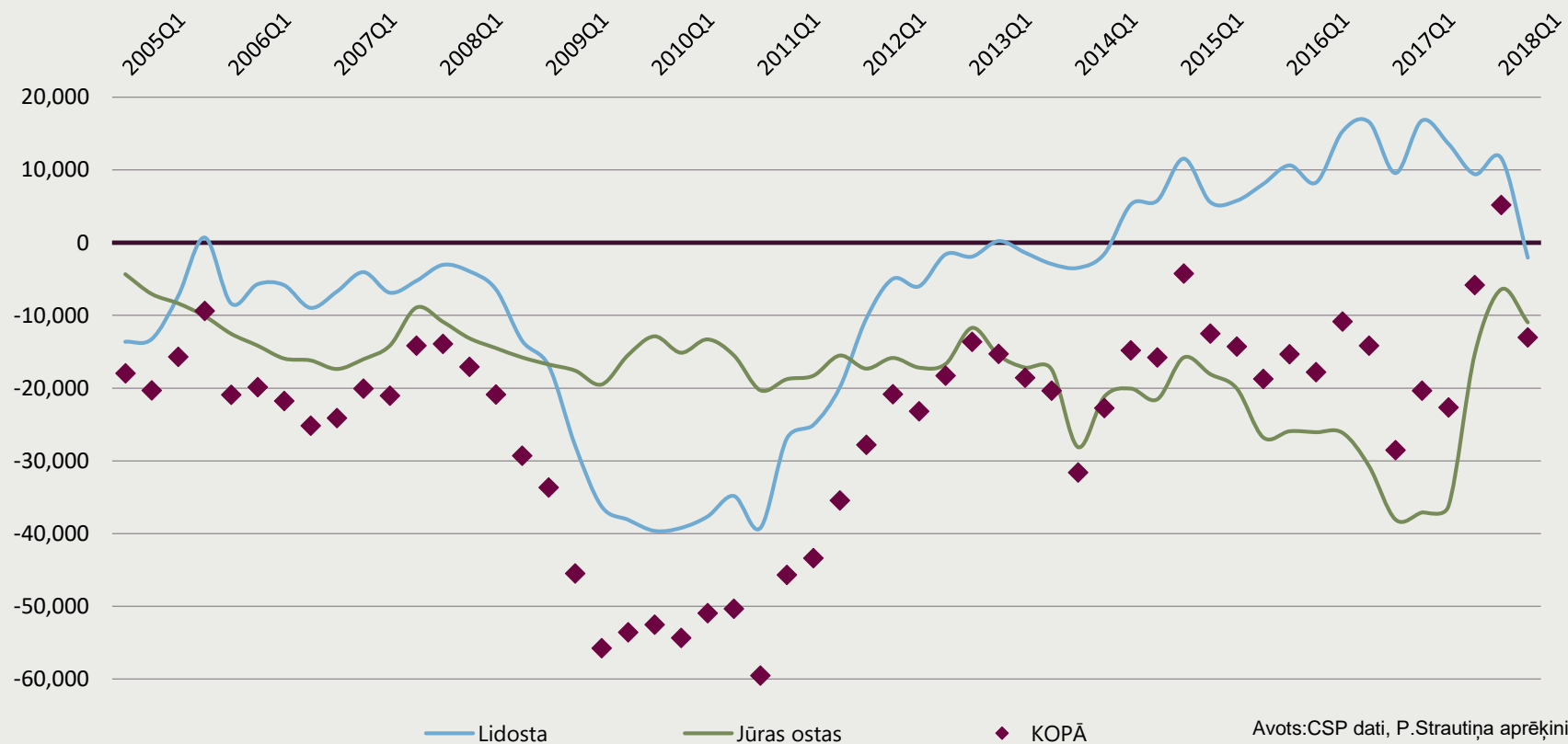
Emigrācijas un imigrācijas plūsma Lietuvā pa mēnešiem divu gadu laikā



Avots: Lietuvas statistikas pārvalde

Šis ir aptuvens indikators, bet šķiet, ka Latvija atpaliek no Lietuvas migrācijas plūsmu pagriešanās uz māju pusi

Neto pasažieru plūsma (iebraukuši - izbraukuši) jūras ostās un lidostā, pēdējo četru ceturkšņu summa



Avots: CSP dati, P. Strautiņa aprēķini

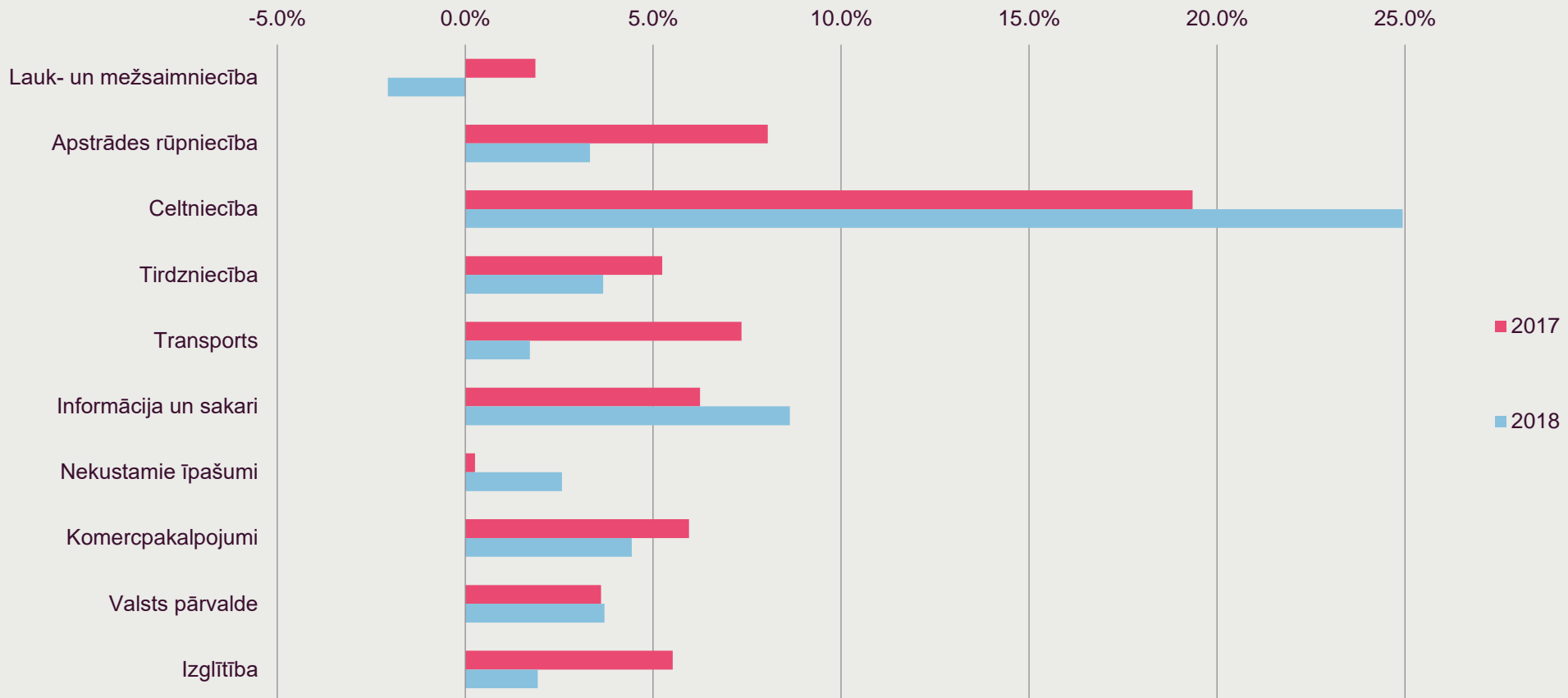
Latvijas ekonomikas jaunumi

Prognozes par Latvijas ekonomiku īsumā

	2015	2016	2017	2018	2019
IKP pieaugums, %	3.0	2.2	4.5	4.3	3.8
Bezdarba līmenis, %	9.9	9.7	8.7	7.6	6.9
Inflācija, %	0.2	0.1	2.9	2.5	2.8
Bruto algas, %	6.8	5.0	7.9	9.0	7.0

Lielākās nozares aug

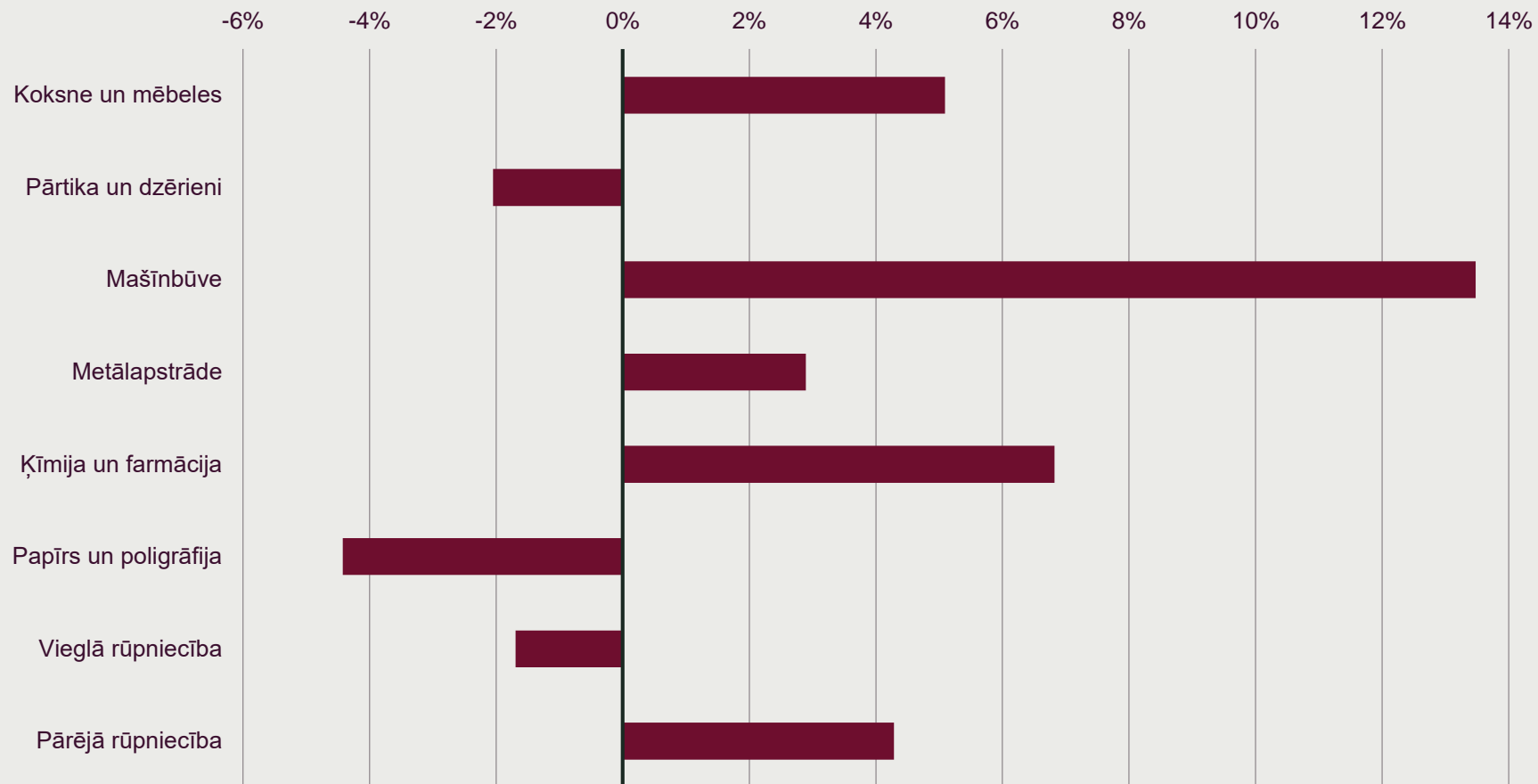
Pievienotās vērtības izmaiņas nozarēs 2017. gadā un prognoze 2018.gadam, %



Avots: CSP dati,
Luminor prognozes

Rūpniecība mainās no iekšpuses

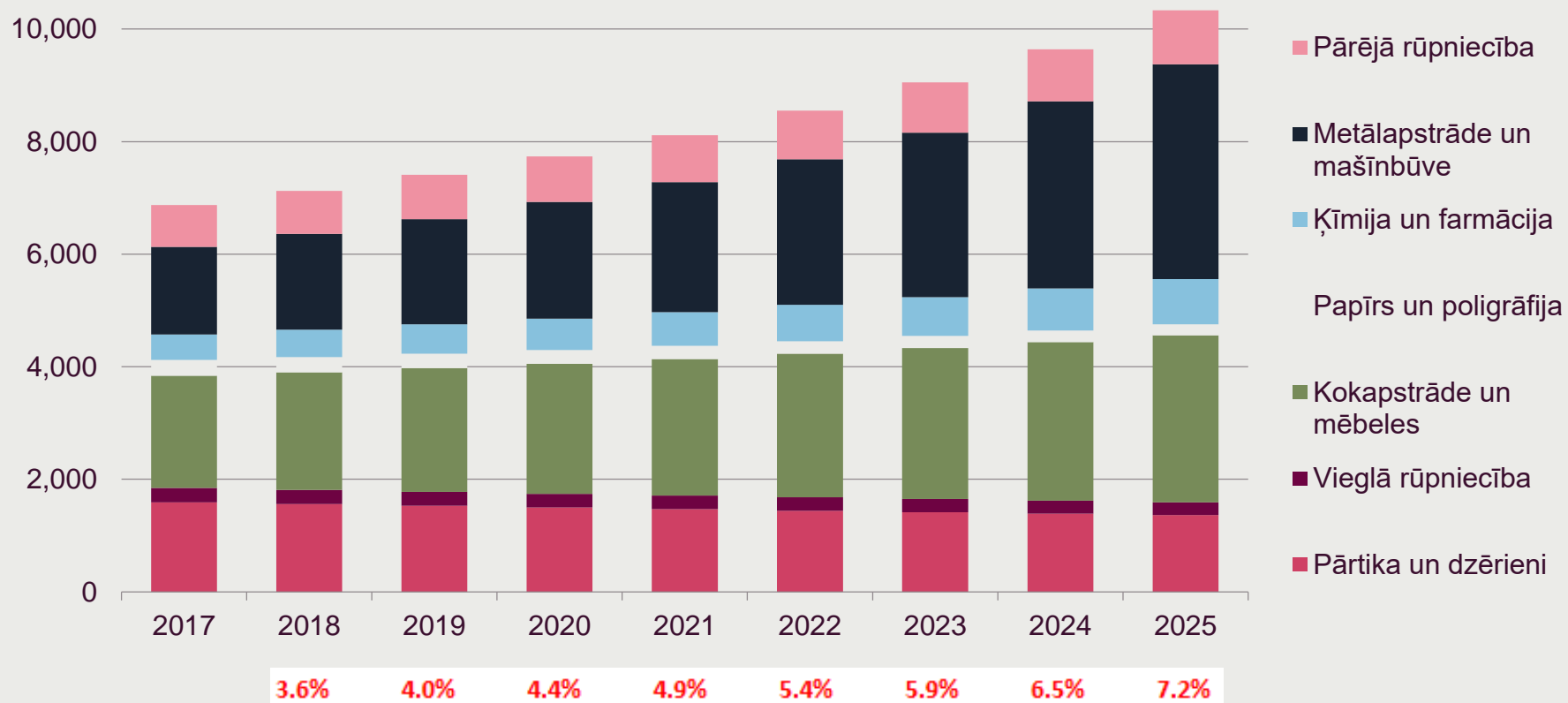
Prognozējamās ražošanas izmaiņas apstrādes rūpniecības nozarēs 2018. gadā



Latvijas ekonomika

Pieņemot, ka rūpniecības nozarēs turpināsies pašreizējās tendences ...

Izlaide apstrādes rūpniecības nozarēs (miljonos eiro, 2017.gada cenās), ja līdz 2025.gadam turpināsies šogad prognozējamais izlaides kāpums.
Kopējās izlaides pieauguma temps šajā scenārijā, %



Eksporta pieaugums kopš 2013. gada paātrinās

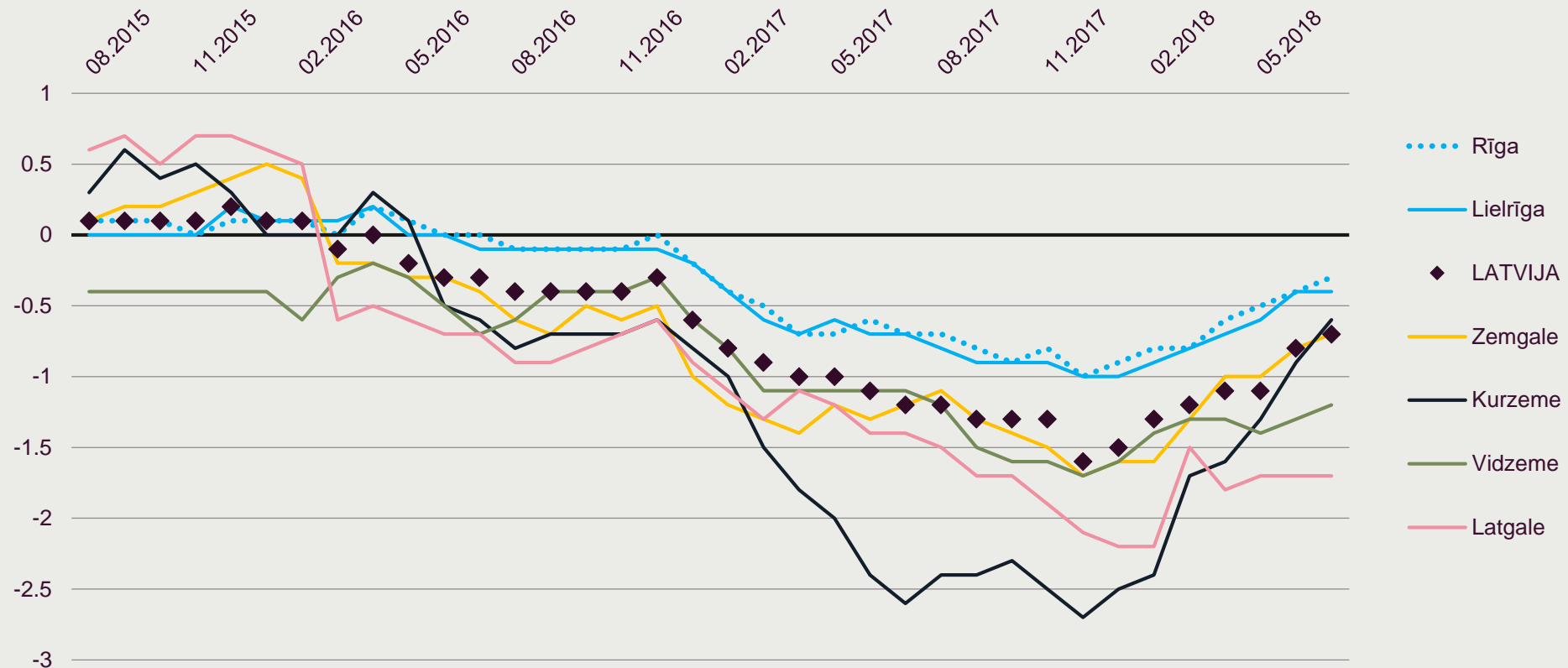
Preču un pakalpojumu eksporta izmaiņas ceturkšņos gada griezumā, %



Avots: Latvijas Bankas dati,
Luminor aprēķini

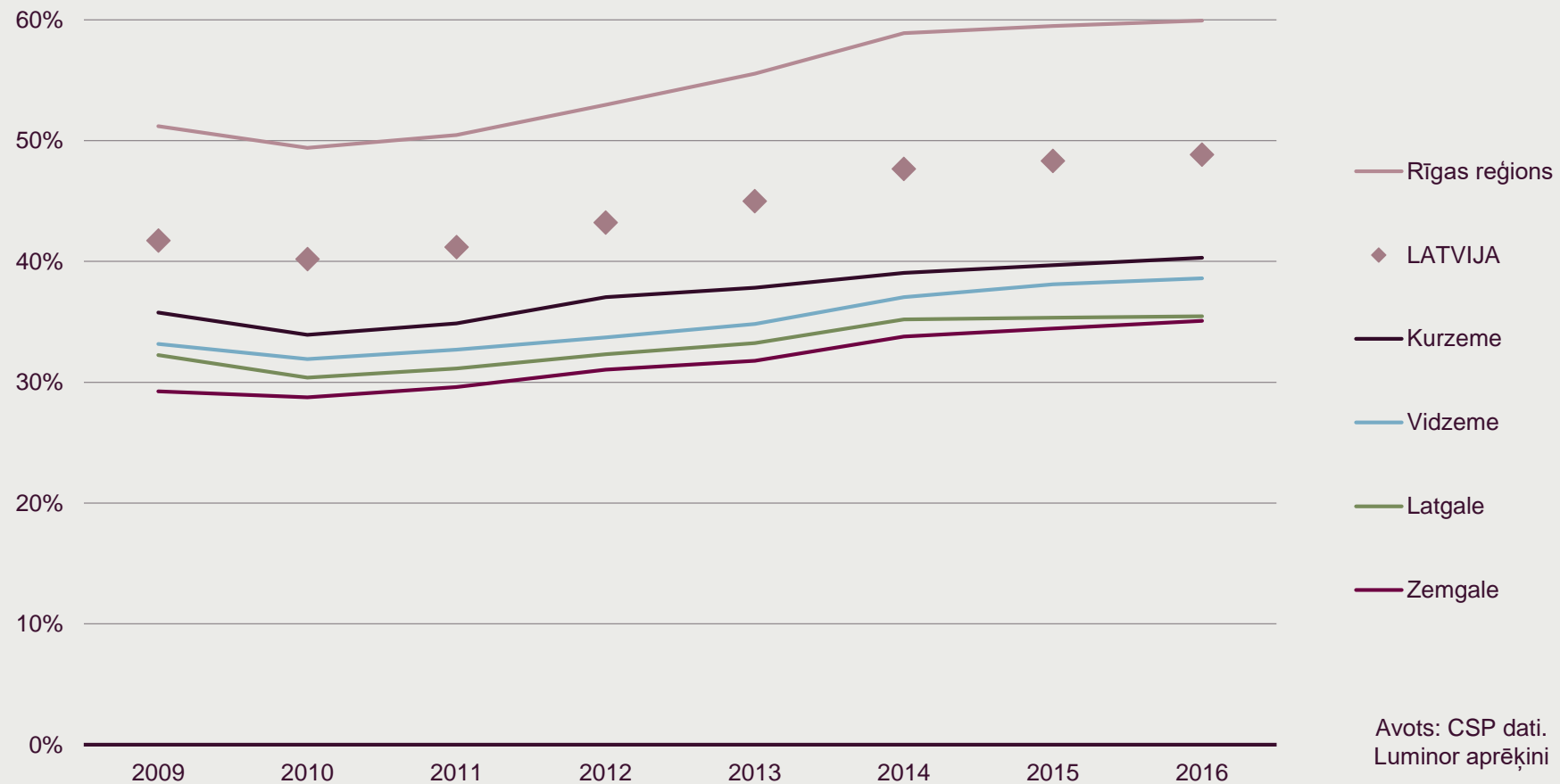
Vietām bezdarba līmenis sāk «atdurties»

Reģistrētā bezdarba līmeņa izmaiņas reģionos gada griezumā, procentpunktos



Taču diez vai var teikt, ka «reāla bezdarba valstī nav»

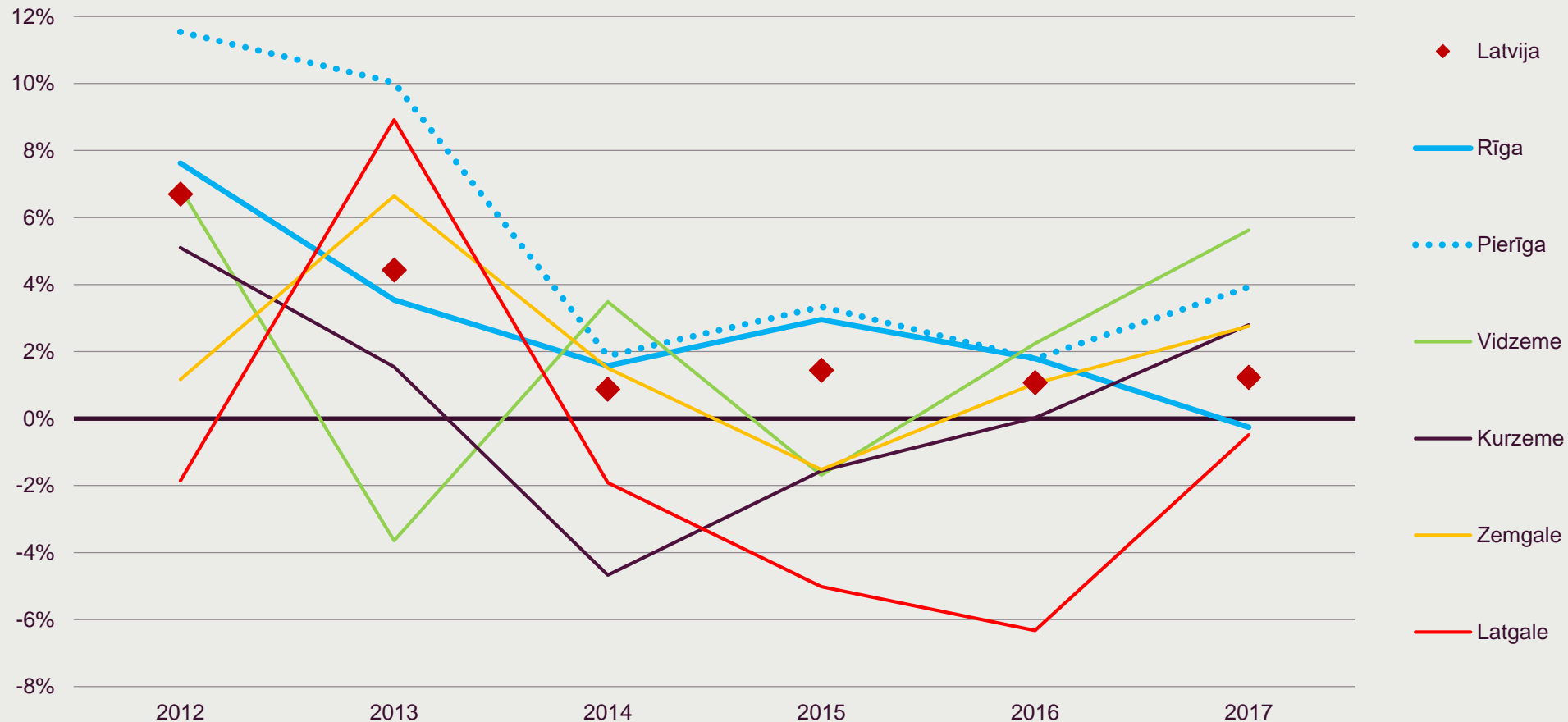
Darbavietu un pašnodarbināto skaits Latvijā un reģionos, procentos no to iedzīvotāju skaita



Avots: CSP dati.
Luminor aprēķini

Nodarbinātība kāpj mēreni, bet noturīgi

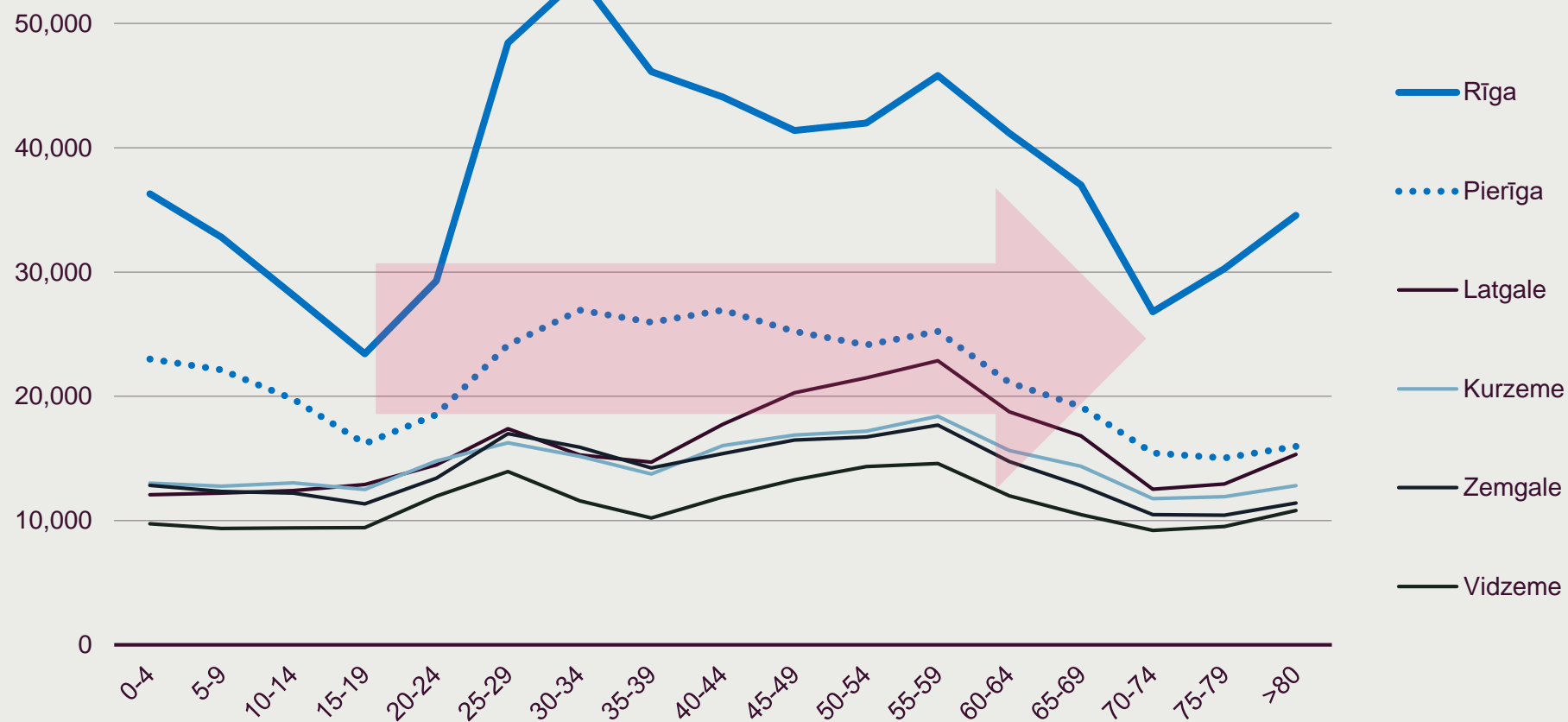
Aizņemto darbavietu skaita izmaiņas reģionos un Latvijā kopumā, %



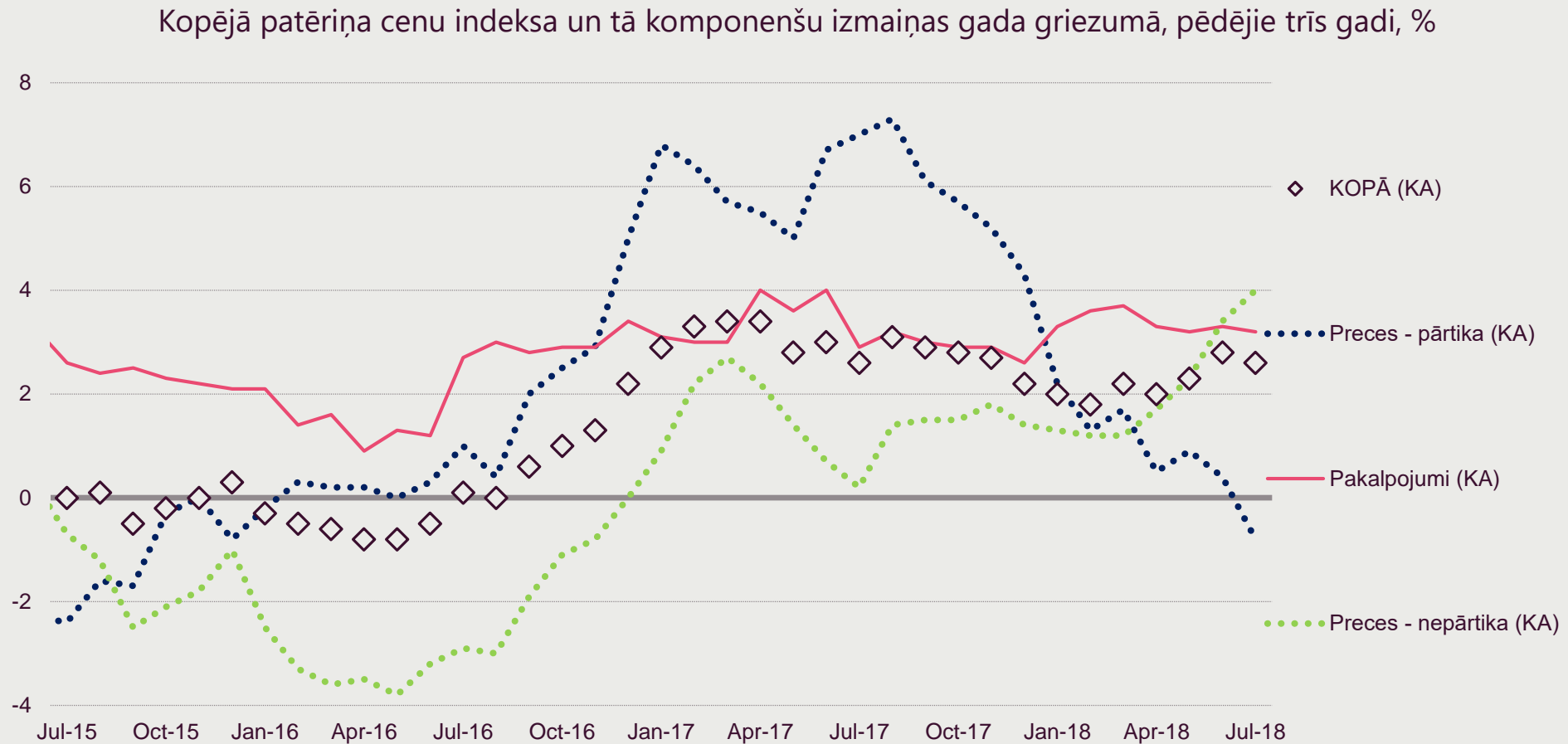
Avots: CSB dati,
Luminor
prognoze

Reģioni sacentīšies par jauniešiem

Iedzīvotāju skaits reģionos pa vecuma grupām 2018. gada sākumā



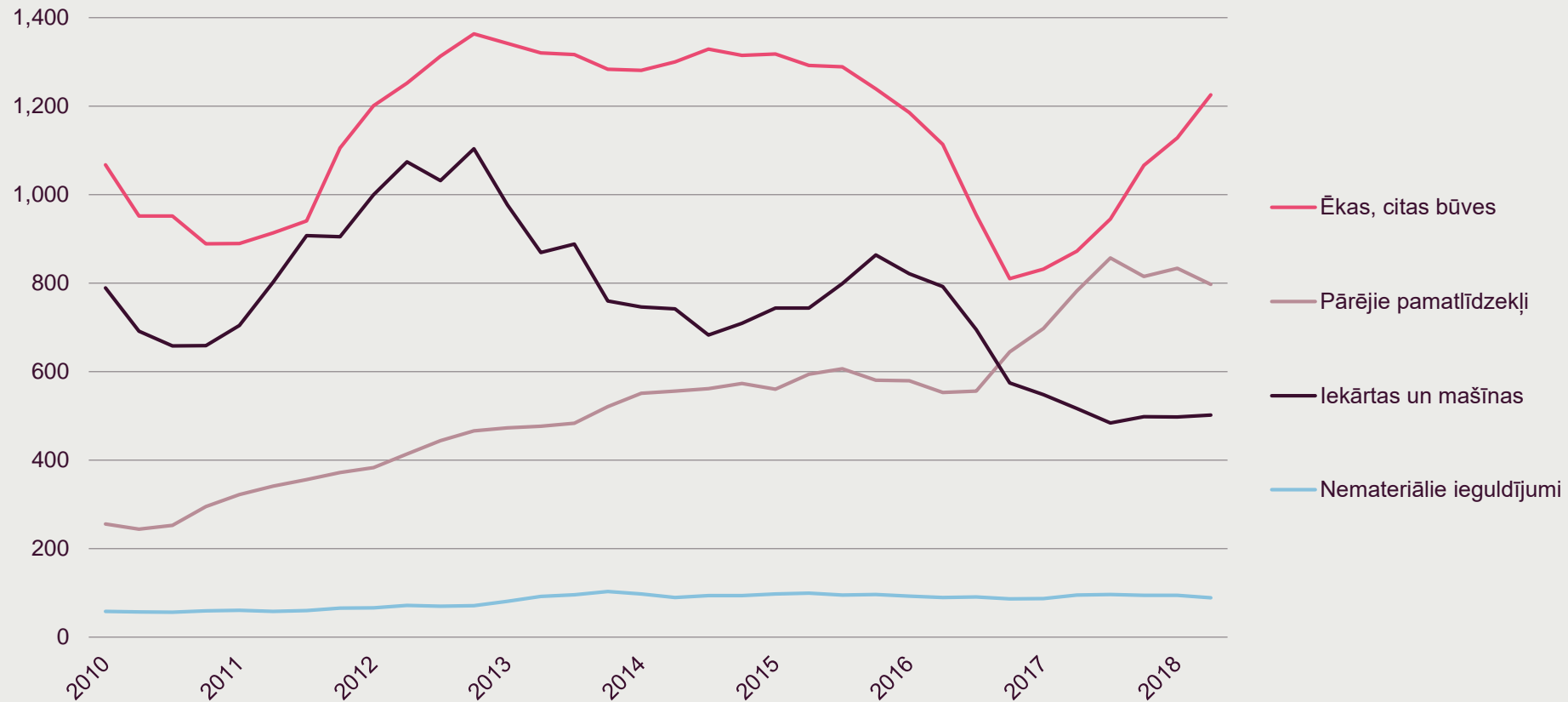
Pakalpojumu inflācija ir mērena



Latvijas ekonomika

Valdība vairāk cer uz rūpniecību, bet bizness vairāk domā par pakalpojumiem

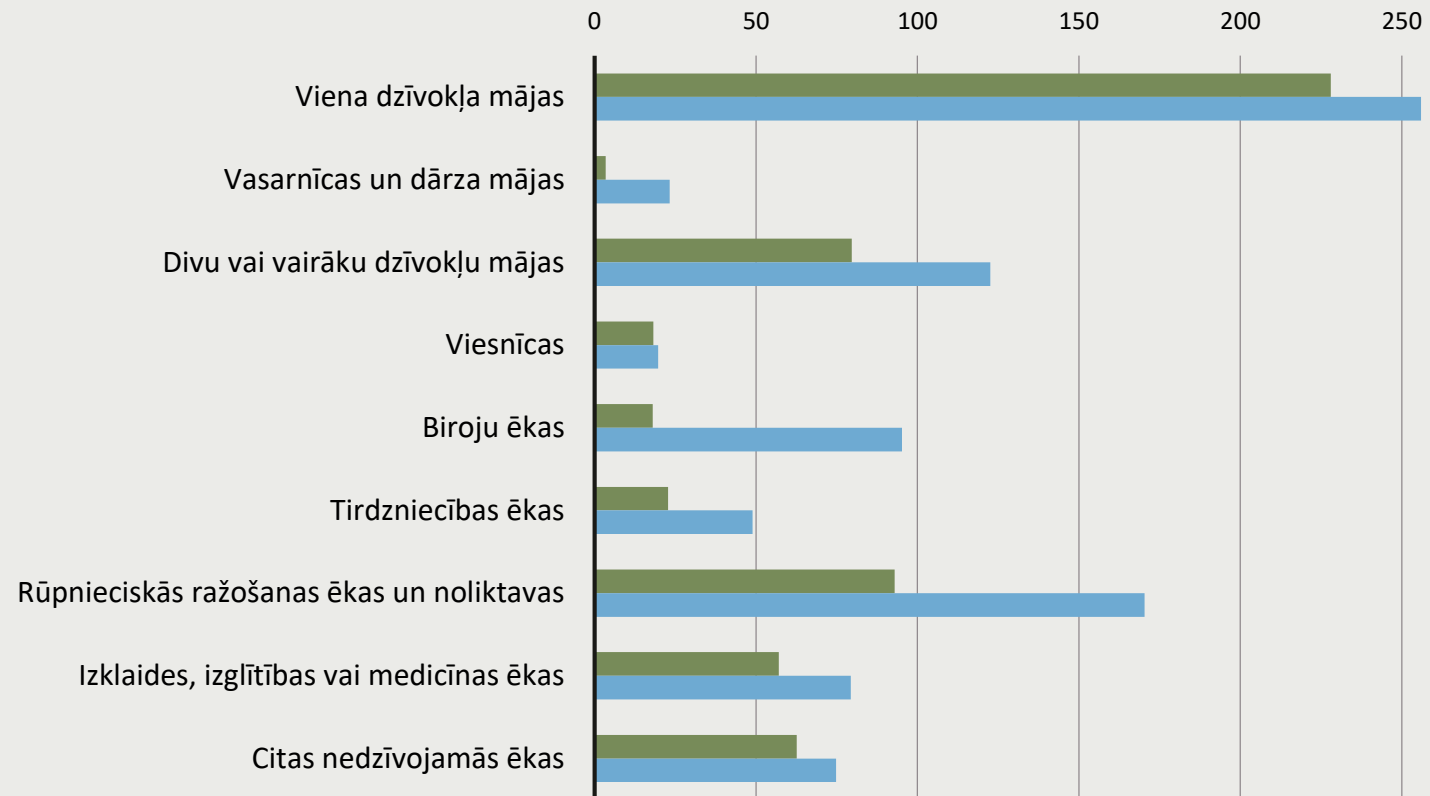
Nefinanšu investīciju veidi, četru ceturkšņu summa, miljoni eiro



Avots: CSP dati

Būvēs birojus un mājokļus

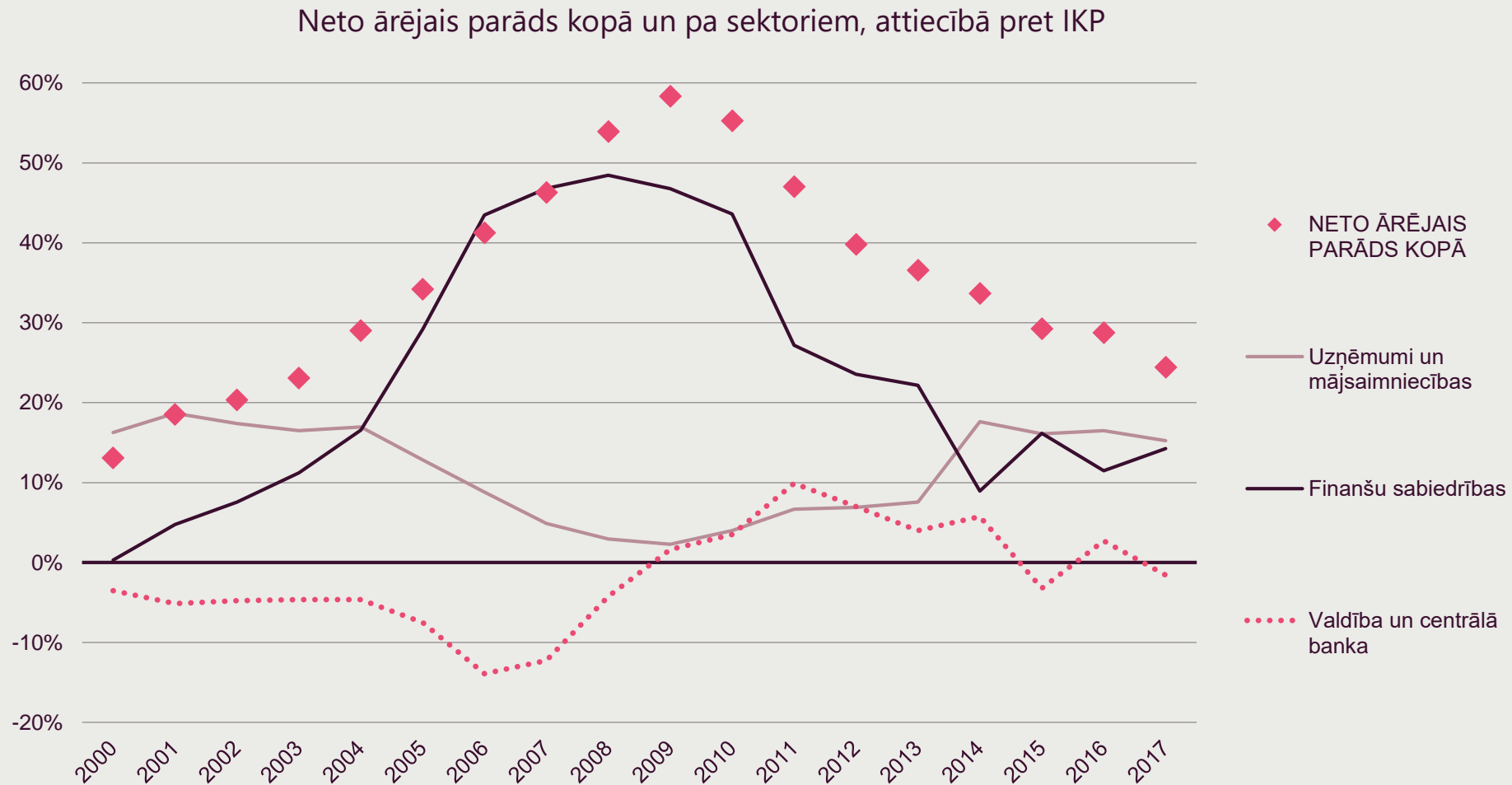
2017. gada un 2018. gada 1.pusē izsniegtās būvatļaujas, tūkstošos kvadrātmetru



Gada pieauguma temps:
- 23.1% dzīvojamām ēkām
- 80.1% nedzīvojamām ēkām

Dati: CSP

Nācijas kopējā finanšu bilance ir ievērojami uzlabojusies



Kopsavilkums

- Baltijas valstu ekonomika attīstās strauji. Šobrīd Latvija aug straujāk par pārējām Baltijas valstīm. Nākotnē savukārt ir atpalikšanas risks, bet to vēl var novērst.
- Vissvarīgākā Baltijas valstu panākumu stāsta daļa ir eksporta struktūras maiņa, tajā pieaugot metālapstrādes un mašīnbūves, ķīmijas un farmācijas, biznesa un IT pakalpojumu īpatsvaram, kuru izaugsmi neierobežo vietējo izejvielu pieejamība un reģiona tirgu pirktspēja.
- Tuvākajā nākotnē Baltijas valstu izaugsmi vēl var ievērojami stimulēt mājoķļu tirgus cikls. Vislielākais šis potenciāls ir Latvijā.
- Augošās ekonomikas dod jaunas iespējas Baltijas valstu iedzīvotājiem. Darbinieku noturēšana un piesaiste kļūst par arvien sarežģītāku uzdevumu uzņēmumiem. Kaut kādā ziņā tas izaugsmi kavēs, taču arī sniegs papildus stimulu ieguldīt un ieviest jauninājumus.

Paldies!